



# MINIDATALOGGER HD207... / HD227...

TEMPERATURA - TEMPERATURE - TEMPÉRATURE - TEMPERATUR - TEMPERATURA



# HD206... / HD226...

TEMPERATURA / UMIDITÀ RELATIVA - TEMPERATURE / RELATIVE HUMIDITY  
TEMPÉRATURE / HUMIDITÉ RELATIVE - TEMPERATUR / RELATIVE FEUCHTE  
TEMPERATURA / HUMEDAD RELATIVA

## Minidatalogger



HD207... / HD227... Temperatura  
HD206... / HD226... Temperatura / Umidità relativa

I datalogger serie HD206.../HD226... e HD207.../HD227... sono strumenti economici, di costruzione molto robusta per un monitoraggio, affidabile nel tempo, di misure di temperatura e temperatura/umidità relativa. Sono disponibili in varie versioni: con o senza display LCD, con sensori interni al contenitore, esterni al contenitore o con cavo. L'analisi dei dati acquisiti si esegue con il software per Windows DeltaLog2.

Le operazioni di avviamento, stop, configurazione, scarico dei dati e impostazione dell'intervallo di memorizzazione del datalogger si impostano da tastiera o computer. Tramite computer, si può predisporre una password che abilita o meno l'accesso ai dati di configurazione.

Impieghi tipici sono il monitoraggio della temperatura/umidità durante il trasporto, lo stoccaggio in magazzino di prodotti alimentari freschi, congelati, prodotti ortofrutticoli, fiori, prodotti farmaceutici, prodotti sensibili, fotografici, carta, esplosivi, laboratori in generale.

La configurazione, lo scarico dei dati su PC è molto semplice: il software dedicato DeltaLog2 guida l'operatore in ogni fase.

**Tutte le versioni sono certificabili SIT.**

Ottima protezione agli agenti atmosferici.

Accuratezza elevata in temperatura e umidità relativa in tutto il range.

Risoluzione: 0.1°C, 0.1%RH.

Campionamento a scelta dell'utilizzatore.

Avvio e stop acquisizione manuale a pulsante o ad orologio.

Scarico veloce dei dati memorizzati.

Capacità 240.000 dati su un canale, 80.000 su tre canali contemporanei.

Memoria Flash per il mantenimento dei dati in memoria anche in assenza di batteria o con batteria scarica.

Batteria sostituibile dall'utilizzatore.

Indicazioni di batteria scarica.

In tutti i modelli, indicazione visiva che lo strumento è in acquisizione.

## HD206-2

DATALOGGER



## Minidatalogger



HD207... / HD227... Temperature  
HD206... / HD226... Temperature / Relative Humidity

HD206.../HD226... and HD207.../HD227... series data loggers are low-cost, rugged instruments, for a long-term reliable monitoring of temperature and temperature/relative humidity measurements. They are available in different versions: with or without LCD display, with temperature sensor either inside or outside the instrument housing, or with cable connection. The analysis of acquired data is made using Delta Log2 software for Windows. The datalogger functions of Start, Stop, Configuration, Data Download and Setting of storage interval are selectable either from keyboard or from a computer. Through a computer, you can define a password to enable the access to configuration data.

Typical applications are: monitoring of temperature/humidity during transportation, storage of fresh or frozen foods, fruit, vegetable products and flowers, pharmaceuticals, sensitive and photographic products, paper, explosives, as well as laboratory activities in general.

Configuration and data download to a PC are very easy: DeltaLog2 dedicated software guides the operator step by step.

**SIT calibration certificates are available on all versions.**

Excellent protection against atmospheric agents.

Temperature and relative humidity high accuracy all over the range.

Resolution: 0.1°C, 0.1% RH.

Sampling freely selectable by the user.

Manual control of acquisition start and stop either through a pushbutton or a clock.

Fast download of stored data.

240.000 data capacity on a single channel and 80.000 data capacity on three simultaneous channels.

Flash memory for holding data storage even when the instrument is without battery or with battery low.

Battery replaceable by the user.

Indication of flat battery.

All models provide a visual indication while the instrument is acquiring.

## Minidatalogger



HD207... / HD227... Température  
HD206... / HD226... Température / Humidité relative

Les enregistreurs de données série HD206.../HD226... et HD207.../HD227... sont des instruments économiques, de fabrication très robuste pour la supervision, fiable dans le temps, des mesures de température et température/humidité relative. Ils sont disponibles dans plusieurs versions: avec ou sans afficheur LCD; avec capteur de température à l'intérieur ou à l'extérieur du boîtier ou bien avec câble. L'analyse des données acquises s'effectue au moyen du logiciel sous Windows DeltaLog2. Les opérations de mise en marche, arrêt, configuration, téléchargement des données et réglage de l'intervalle d'enregistrement de l'enregistreur peuvent être lancées à l'aide des touches ou de l'ordinateur. Avec un ordinateur, il est possible de créer un mot de passe permettant d'activer ou non l'accès aux valeurs de configuration. Domaines d'application: contrôle de la température/humidité durant le transport, stockage de produits alimentaires frais ou congelés, horticulture, fleurs, produits pharmaceutiques, produits sensibles, photos, papier, explosifs, laboratoires en général. La configuration, le téléchargement des données par PC est très simple: le logiciel spécial DeltaLog2 guide l'opérateur dans chaque phase.

**Toutes les versions sont certifiées SIT.**

Excellente protection contre les agents atmosphériques.  
Haute précision de température et humidité relative sur toute la gamme.  
Résolution: 0.1°C, 0.1%HR.  
Échantillonnage selon les besoins de l'utilisateur.  
Mise en service et arrêt manuels de l'acquisition par bouton ou horloge.  
Téléchargement rapide des données enregistrées.  
Capacité 240.000 données sur un canal, 80.000 sur trois canaux simultanés.  
Mémoire FLASH pour sauvegarder les données enregistrées même en cas d'absence de pile ou de pile épuisée.  
Substitution de la pile par l'utilisateur.  
Affichage de pile épuisée.  
Sur tous les modèles, affichage que l'instrument est en état d'acquisition.

## Minidatalogger



HD207... / HD227... **Temperatur**  
HD206... / HD226... **Temperatur / Relative Feuchte**

Die Datalogger der Serie HD206.../HD226 und HD207.../HD227 sind preisgünstige und robuste Geräte, welche sich besonders zur Überwachung der Temperatur und der Temperatur/Relative Feuchte eignen und sich durch hohe Zuverlässigkeit auszeichnen. Sie sind in unterschiedlichen Versionen erhältlich: mit oder ohne LCD-Display, mit Temperatursensor im Inneren des Gehäuses, ausserhalb oder mit Kabelverbindung und schliesslich mit doppeltem Sensor für Temperatur und Relative Feuchte. Die Analyse der gemessenen Werte erfolgt durch Windows-Software DeltaLog2. Die verschiedenen Funktionen wie Start, Stop, Konfiguration, Datenübertragung und Speicherintervall können über die Tastatur oder über PC eingegeben werden. Durch den Computer kann ein Passwort bestimmt werden, welches den Zugang zu den Konfigurationsdaten gestattet. Diese Datenlogger finden in folgenden Bereichen Anwendung: Überwachung der Temperatur und relativen Feuchte während des Warentransportes und der Lagerung von frischen und tiefgefrorenen Lebensmitteln, pharmazeutischer Produkte, Blumen, empfindlicher und explosiver Güter, Papier und Laborgütern im allgemeinen.

Die Konfiguration und die Datenübertragung zum PC ist sehr einfach: Die DeltaLog2 Software begleitet den Benutzer durch jede Anwendung. **Alle Modelle sind SIT- zertifizierbar.**

Optimaler Schutz gegen atmosphärische Einwirkungen.  
Hohe Genauigkeit im gesamten Messbereich für Temperatur und Relative Feuchte.

## HD207-1 DATALOGGER



Auflösung: 0.1°C, 0.1% R.H.  
Stichprobenmessung nach Bedarf.  
Starten und Stoppen der Datenerfassung manuell durch Taste oder Zeitschaltuhr.  
Schnelle Übertragung der gespeicherten Daten.  
Kapazität von 240.000 Daten bei einem aktiven Kanal, 80.000 Daten pro Kanal bei drei aktiven Kanälen.  
FLASH- Speicherung zur Erhaltung der gespeicherten Daten auch bei schwacher oder fehlender Batterie.  
Einfacher Batteriewechsel durch den Benutzer.  
Anzeige des Batterieladezustands.  
In allen Modellen sichtbare Anzeige des Datenerfassungszustandes.

## Minidatalogger



HD207... / HD227... **Temperatura**  
HD206... / HD226... **Temperatura / Humedad relativa**

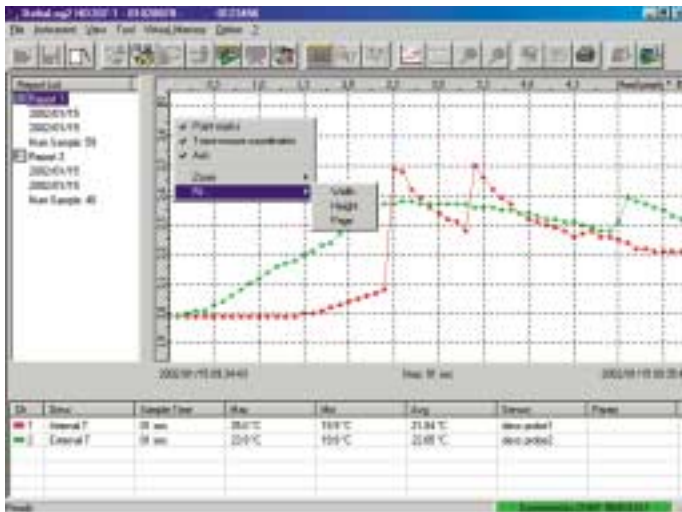
Los dataloggers de la serie HD206.../HD226... y HD207.../HD227... son instrumentos económicos y robustos para registrar, sin variaciones en el tiempo, temperatura y humedad relativa. Se presentan en diferentes modelos: con o sin pantalla LCD, con sensor de temperatura interno al instrumento o con sensor externo y cable. Los datos medidos se analizan mediante el programa DeltaLog2, compatible con Windows. Las operaciones de arranque, apagado, configuración, transmisión de datos y ajuste del intervalo de registro del datalogger, se configuran desde el teclado o el ordenador. Mediante el ordenador es posible configurar una contraseña para proteger el acceso a los datos de configuración. La serie HD206.../HD226... y HD207.../HD227 ha sido diseñada específicamente para medir, durante las operaciones de transporte y almacenaje, la temperatura y la humedad relativa de productos alimenticios frescos, congelados, productos hortofrutícolas, flores, productos farmacéuticos, productos sensibles, productos fotográficos, papel, explosivos y en los laboratorios de pruebas en general. Tanto la configuración como la transmisión de datos al ordenador son operaciones muy simples: el programa especial DeltaLog2 guía al usuario durante cada fase del proceso.

**Todas las versiones pueden ser certificadas en nuestro laboratorio, clasificado como centro SIT (Servicio Italiano de Tarado).**

Óptima protección contra los agentes atmosféricos.  
Elevada precisión en todos los rangos de medida de temperatura y humedad relativa.  
Resolución: 0.1°C, 0.1%RH.  
Muestreo a elección del usuario.  
Arranque y apagada de toma de datos manual - mediante tecla - o programable mediante reloj.  
Rápida transmisión de los datos almacenados en memoria.  
Capacidad de memorizado: 240.000 datos en un canal y 80.000 en tres canales contemporáneamente.  
Memoria FLASH para el mantenimiento de datos almacenados en memoria, también en caso de batería agotada o instrumento sin batería.  
Batería fácilmente sustituible.  
Indicación de batería agotada  
En todos los modelos, aparece en pantalla el proceso de toma de datos.

Date	Time	Temp. (°C)	Hum. (%)
2002/05/10	14:00:00	22.2	68.8
2002/05/10	14:00:01	22.2	68.8
2002/05/10	14:00:02	22.2	68.8
2002/05/10	14:00:03	22.2	68.8
2002/05/10	14:00:04	22.2	68.8
2002/05/10	14:00:05	22.2	68.8
2002/05/10	14:00:06	22.2	68.8
2002/05/10	14:00:07	22.2	68.8
2002/05/10	14:00:08	22.2	68.8
2002/05/10	14:00:09	22.2	68.8
2002/05/10	14:00:10	22.2	68.8
2002/05/10	14:00:11	22.2	68.8
2002/05/10	14:00:12	22.2	68.8
2002/05/10	14:00:13	22.2	68.8
2002/05/10	14:00:14	22.2	68.8
2002/05/10	14:00:15	22.2	68.8
2002/05/10	14:00:16	22.2	68.8
2002/05/10	14:00:17	22.2	68.8
2002/05/10	14:00:18	22.2	68.8
2002/05/10	14:00:19	22.2	68.8
2002/05/10	14:00:20	22.2	68.8
2002/05/10	14:00:21	22.2	68.8
2002/05/10	14:00:22	22.2	68.8
2002/05/10	14:00:23	22.2	68.8
2002/05/10	14:00:24	22.2	68.8
2002/05/10	14:00:25	22.2	68.8
2002/05/10	14:00:26	22.2	68.8
2002/05/10	14:00:27	22.2	68.8
2002/05/10	14:00:28	22.2	68.8
2002/05/10	14:00:29	22.2	68.8
2002/05/10	14:00:30	22.2	68.8

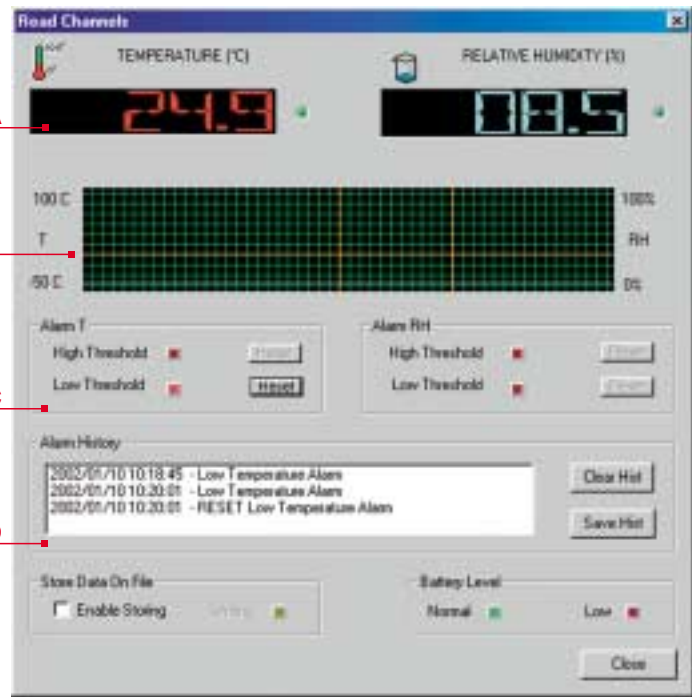
Visualizzazione dei dati in forma tabellare. Data display in tabular form. Affichage des données sous forme de tableau. Anzeige der Daten in tabellarer Form. Visualización de las tablas de datos



Visualizzazione dei dati in forma grafica. Data Display in Graphic Form. Affichage des données sous forme de graphique. Anzeige der Daten in grafischer Form. Visualización de los gráficos de datos.

## HD226-2

DATALOGGER



- A) Misura rilevata dai due canali di ingresso dello strumento.
- B) Grafico dei due canali. Le linee gialle verticali rappresentano l'intervallo di memorizzazione attivato con il comando posto in basso "Store Data On File".
- C) Stato attuale degli allarmi. Il led rosso si accende al superamento del limite e può essere cancellato con il relativo tasto di Reset.
- D) Storico degli allarmi: registra tutti gli allarmi avvenuti dall'apertura della presente finestra.

- A) Measurement registered by the two input channels of the instrument.
- B) Diagram of the two channels. The vertical yellow lines represent the storage interval activated through the "Store Data On File" command (see below).
- C) Alarm current status. The red LED turns on when the setpoint is exceeded. Press the Reset key to clear it.
- D) Alarm history: it registers all the alarms occurred since this window was opened.

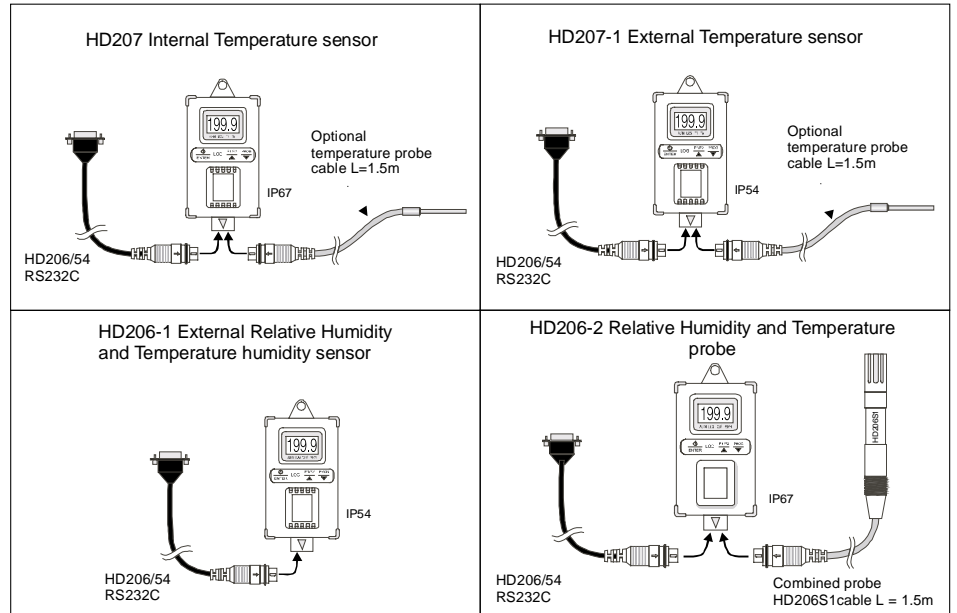
- A) Mesure relevée par les deux canaux d'entrée de l'instrument.
- B) Graphique des deux canaux. Les lignes jaunes verticales représentent l'intervalle d'enregistrement activé par la commande située en bas "Store Data On File".
- C) État actuel des alarmes. Le led rouge s'allume dès que la limite est dépassée et il peut être éliminé à l'aide de la touche Reset correspondante.
- D) Historique des alarmes: enregistre toutes les alarmes relevées depuis l'ouverture de la fenêtre ci-contre.

- A) Anzeige der an beiden Eingangskanälen gemessenen Werte.
- B) Diagramm der beiden Kanäle, vertikale gelbe Linien zeigen den durch den unten angezeigten Befehl "Store Data on File" aktivierten Speicherintervall an.
- C) Aktueller Alarmstand. Das rote Led leuchtet bei Überschreitung des Limits auf und kann durch die jeweilige RESET-Taste gelöscht werden.
- D) Verzeichnis der Alarme: registriert alle vorgekommenen Alarme seit Öffnung des Fensters.

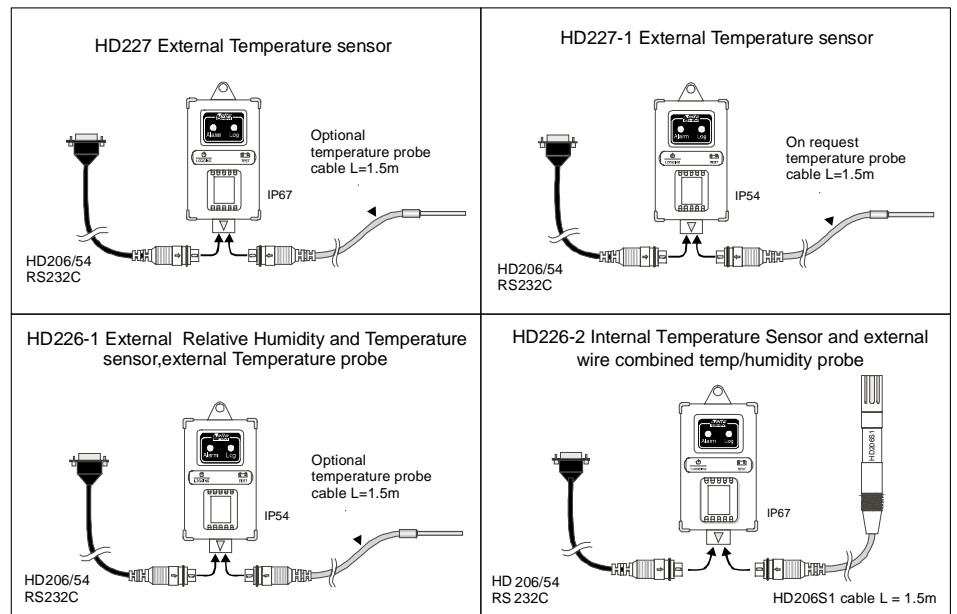
- A) Medida realizada con los dos canales de entrada del instrumento.
- B) Gráfico de los dos canales. Las líneas amarillas representan el intervalo de registro activado mediante el mando situado en la pantalla inferior "Store Data On File".
- C) Estado actual de las alarmas. Al sobrepasar el límite, el indicador LED de color rojo se enciende y puede ser apagado utilizando la tecla de Reset.
- D) Fichero histórico de las alarmas: registra todas las alarmas señaladas desde que se ha abierto la página actual.

50%RH  
-30°C  
+176°F  
10°F  
98%RH

## Models with Display



## Models without Display



## HD227-1 DATALOGGER

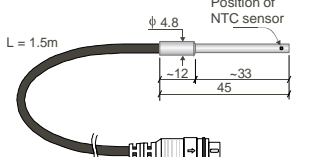
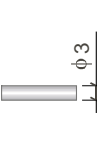
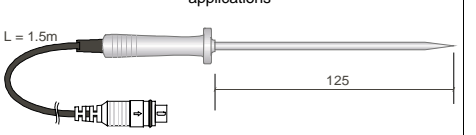
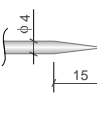
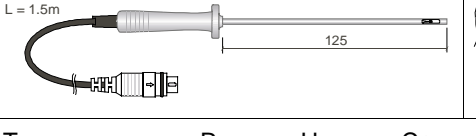
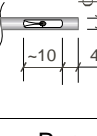
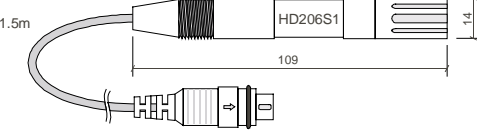
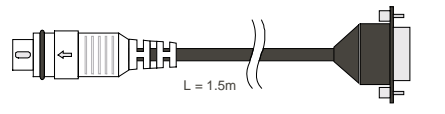


## Technical Specifications

Versions with LCD Versions without LCD		HD207 HD227	HD207-1 HD227-1	HD206-1 HD226-1	HD206-2 HD226-2
Temperature sensor		NTC 10KQ @ 25°C			
RH Sensor		---		Capacitive 150pF @23°C and 30%RH	
Sensor Location	Temperature	Internally mounted Additional temperature probe available as an option	Externally mounted (fixed) Additional temperature probe available as an option	Externally mounted (fixed) Additional temperature probe: optional for HD226-1 model, not available for HD206-1 model	Internal temperature sensor on HD226-2 model Temperature and relative humidity combined probe with cable
	Relative Humidity	---	---	Externally mounted (fixed)	
Measuring and Operating Range	Temperature	-30...+80°C instrument -40...+105°C probe with cable	-30...+80°C instrument -40...+105°C probe with cable	-30...+80°C instrument -40...+105°C probe with cable	-30...+80°C instrument -40...+105°C probe with cable
	Relative Humidity	---	---	5%...98%RH	5%...98%RH
Accuracy	Temperature	±0.3°C in the 0...70°C range ±0.4°C outside the above range			
	Relative Humidity	---	---	±2.5%RH	±2.5%RH
Resolution	Temperature	0.1°C	0.1°C	0.1°C	0.1°C
	Relative Humidity	---	---	0.1%RH	0.1%RH
IP Protection		67	54 instrument 67 probe with cable	54 instrument 67 probe with cable	67 instrument 54 combined probe with cable
Number of channels		1 + 1 external probe (optional)	1 + 1 external probe (optional)	2 (HD206-1) 2+1 (HD226-1)	2 (HD206-2) 2+1 (HD226-2)
Storage Capacity		240.000 measurements with one active channel 120.000 measurements per channel with two active channels 80.000 measurements per channel with three active channels			
Reading Interval		Selectable among 1, 5, 10, 15, 30sec, 1, 5, 10, 15, 30min, 1hour			
PC interface		Through a passive optoisolated RS232 serial port, 9600 bauds			
Software		DeltaLog2 – Compatible with Windows 95, 98, NT, ME and Xp.			
Display (where provided)		3½ digit LCD, battery low symbol, 4 indicators of functional modes			
LED (where provided)		LED for operating status indication (HD226... and HD227... models)			
Power Supply		3.6V – 1Ah Replaceable lithium battery			
Battery: typical life		3 years (with a measurement every 10sec)			
Dimensions / Weight		52x88x36mm / 240g			
Housing		Polycarbonate / rubber			
Instrument Connector		8-pole female minidin			
Probe Connector		8-pole male minidin			



## Specifications of the minidatalogger optional probes

CODE	IMMERSION PROBE (NTC)	TERMINATION
TP207	Probe for measurements in liquids, powders and gas 	
TP207P	Pointed/Immersion stainless steel probe for food industry applications 	
TP207A	Probe for ambient temperature (air) fast measuring 	
TEMPERATURE AND RELATIVE HUMIDITY COMBINED PROBE		
HD206/S1		
PC - MINI DATALOGGER ↔ RS232C CONNECTION CABLE		
HD206/54		

## Codici di ordinazione

Minidatalogger (si veda più avanti la descrizione dettagliata dei modelli disponibili)

HD 206 - 2

**Non indicato** = Sensore interno

1 = Sensore/i esterno interno/i  
2 = Modello con cavo L = 1.5m

6 = Misura di temperatura e umidità relativa  
7 = Misura di temperatura

0 = Versione con display LCD  
2 = Versione con LED

### Codici di ordinazione delle sonde e accessori dei minidatalogger

- TP207 sonda di temperatura con sensore NTC ad immersione per misure in liquidi, polveri e sostanze gassose; lunghezza complessiva 45mm, diametro 3mm, cavo L = 1.5m, materiale: acciaio inox.
- TP207P sonda di temperatura con sensore NTC per alimenti, a penetrazione/immersione; lunghezza stelo 125mm, diametro 4mm, cavo L = 1.5m; materiale: acciaio inox.
- TP207A sonda di temperatura con sensore NTC per la misura veloce della temperatura dell'aria; lunghezza stelo 125mm, diametro 3mm, cavo L = 1.5m; materiale: acciaio inox.
- HD206S1 sonda combinata di temperatura/umidità relativa, lunghezza 109mm, diametro 14mm; cavo L = 1.5m.
- HD206/54 cavo di collegamento seriale RS232C; cavo L=1.5m; connettore a vaschetta 9 poli standard/ 8 poli minidin
- HD75 Soluzione satura di taratura al 75%UR
- HD33 Soluzione satura di taratura al 33%UR
- DeltaLog2 Software per lo scarico e la presentazione dei dati su PC per i minidatalogger serie HD 206/226 – HD 207/227 completo di cavo seriale HD206/54 per il collegamento del mini datalogger al PC. Connettore minidin 8 poli maschio e Sub D 9 poli femmina. Cavo L= 1,5 m.
- BL.1 Batteria di ricambio Li-SoC12 3.6V 1Ah

## Ordering Code

Minidatalogger (see below the detailed description of available models)

HD 206 - 2

**No Indication** = Internal Sensor

1 = External Sensor/s  
2 = Model with cable L = 1.5m

6 = Relative Humidity and Temperature Measurement  
7 = Temperature Measurement

0 = LCD Display Version  
2 = LED Version

### Ordering Codes of Minidatalogger Probes and Accessories

- TP207 immersion temperature probe with NTC sensor for measurements in liquids, powders and gas; total length: 45mm, diameter: 3mm, cable L = 1.5m, material: stainless steel.
- TP207P pointed/immersion temperature probe with NTC sensor for food industry applications; sheath length: 125mm, diameter: 4mm, cable L = 1.5m; material: stainless steel.
- TP207A temperature probe with NTC sensor for a fast measurement of the air temperature; sheath length: 125mm, diameter: 3mm, cable: L = 1.5m; material: stainless steel.
- HD206S1 relative humidity/temperature combined probe, length: 109mm, diameter: 14mm; cable: L = 1.5m.
- HD206/54 RS232C serial connection cable; cable: L=1.5m; 9-pole standard connector/ 8 pole minidin
- HD75 Calibration saturated solution at 75%RH
- HD33 Calibration saturated solution at 33%RH
- DeltaLog2 Software to download and show data on PC for HD 206/226 – HD 207/227 series minidatalogger. Supplied with HD206/54 serial cable to connect the minidatalogger to a PC. Minidin 8-pole male connector and Sub D 9-pole female connector. Cable L= 1,5 m.
- BL.1 Li-SoC12 3.6V 1Ah battery



## Codes de commande



Minidatalogger (voir ci-après la description détaillée des modèles disponibles)

HD 206-2

- Aucune indication = Capteur intérieur
- 1 = Capteur/s extérieur/s
- 2 = Modèle avec câble L = 1.5m
- 6 = Mesure de température et humidité relative
- 7 = Mesure de température
- 0 = Version avec afficheur LCD
- 2 = Version avec LED

### Codes de commande des sondes et accessoires des minidataloggers

- TP207 sonde de température avec capteur NTC à immersion pour mesures dans les liquides, poudres et substances gazeuses; longueur totale 45mm, diamètre 3mm, câble L = 1.5m, matériau: acier inox.
- TP207P sonde de température avec capteur NTC pour aliments, de pénétration/immersion; longueur tige 125mm, diamètre 4mm, câble L = 1.5m; matériau: acier inox.
- TP207A sonde de température avec capteur NTC pour la mesure rapide de la température de l'air; longueur tige 125mm, diamètre 3mm, câble L = 1.5m; matériau: acier inox.
- HD206S1 sonde combinée de température/humidité relative, longueur 109mm, diamètre 14mm; câble L = 1.5m.
- HD206/54 câble de raccordement série RS232C; câble L=1.5m; connecteur à cuve 9 pôles standard/ 8 pôles minidin
- HD75 Solution saturée d'étalonnage à 75%HR
- HD33 Solution saturée d'étalonnage à 33%HR
- DeltaLog2 Logiciel pour le téléchargement et la présentation des données avec un PC pour les minidataloggers série HD 206/226 – HD 207/227 complet de câble série HD206/54 pour connecter le mini datalogger au PC. Connecteur minidin 8 pôles mâle et Sub D 9 pôles femelle. Câble L = 1,5 m.
- BL.1 Pile de recharge Li-SoCl2 3.6V 1Ah

## Códigos de pedido



Minidatalogger (para una descripción más detallada de los modelos disponibles, véase más adelante)

HD 206-2

- No indicado = Sensor interno
- 1 = Sensor/sensores externo/externos
- 2 = Modelo con cable Longitud L = 1.5m
- 6 = Medida de temperatura/humedad relativa
- 7 = Medida de temperatura
- 0 = Versión con pantalla LCD
- 2 = Versión con indicador LED

### Códigos de pedido para las sondas y los accesorios de los minidatalogger

- TP207 sonda de temperatura con sensor NTC de inmersión para la medida de líquidos, polvos y gases; longitud total 45mm, diámetro 3mm, cable L = 1.5m, material: acero inoxidable
- TP207P sonda de temperatura con sensor NTC para alimentos, de penetración/inmersión; longitud vaina 125mm, diámetro 4mm, cable L = 1.5m; material: acero inoxidable.
- TP207A sonda de temperatura con sensor NTC para la medida rápida de la temperatura del aire; longitud vaina 125mm, diámetro 3mm, cable L = 1.5m; material: acero inoxidable.
- HD206S1 sonda temperatura/humedad relativa, longitud 109mm, diámetro 14mm; cable L = 1.5m.
- HD206/54 cable de conexión serial RS232C; cable L=1.5m; conector DB-9 estándar/ conector tipo Minidin de 8 polos
- HD75 Solución saturada de calibración al 75%HR
- HD33 Solución saturada de calibración al 33%HR
- DeltaLog2 Programa para la transmisión y la presentación de datos al ordenador para los minidatalogger de la serie HD 206/226 – HD 207/227 completo de cable serial HD206/54 para la conexión del minidatalogger con ordenador. Conector tipo Minidin de 8 polos macho y Sub D de 9 polos hembra. Cable L = 1,5 m.
- BL.1 Batería de recambio Li-SoCl2 3.6V 1Ah

## Bestellnummern



Minidatalogger (siehe Beschreibung der erhältlichen Modelle auf folgenden Seiten)

HD 206-2

- Ohne Angabe = Interner Sensor
- 1 = externer/e Sensor/en
- 2 = Modell mit Kabel L = 1.5m
- 6 = Messung der Temperatur und R.H.
- 7 = Messung der Temperatur
- 0 = Version mit LCD-Display
- 2 = Version mit LED

### Bestellnummern für Sonden und Zubehör

- TP207 Temperatursonde mit NTC-Sensor, Tauchsonde zur Messung in flüssigen, pulverförmigen und gasförmigen Stoffen; Gesamtlänge 45mm, Durchmesser 3mm, Kabel L = 1.5m, Material: Edelstahl.
- TP207P Temperatursonde mit NTC-Sensor für Lebensmittel, Tauch/Einstichsonde; Länge der Sonde 125mm, Durchmesser 4mm, Kabel L = 1.5m; Material: Edelstahl.
- TP207A Temperatursonde mit NTC-Sensor zur schnellen Messung der Lufttemperatur, Länge der Sonde 125mm, Durchmesser 3mm, Kabel L = 1.5m; Material: Edelstahl.
- HD206S1 Kombinierte Temperatur/R.H. Sonde, Länge 109mm, Durchmesser 14mm; Kabel L = 1.5m.
- HD206/54 PC-Verbindungskabel RS232C; L=1.5m; Steckverbindung 9-polig standard/8-polig minidin
- HD75 Gesättigte Lösung zur Eichung auf 75%R.H.
- HD33 Gesättigte Lösung zur Eichung auf 33%R.H.
- DeltaLog2 Software zur Datenübertragung und -verarbeitung für die Minidatalogger der Serie HD 206/226 – HD 207/227 komplett mit Verbindungskabel HD206/54 zum Anschluss der Minidatalogger an den PC. 8-poliger Stecker minidin und Sub D 9 polig female. Kabel L = 1,5 m.
- BL.1 Ersatzbatterie Li-SoCl2 3.6V 1Ah



**Delta**  
**OHM**

DELTA OHM SRL - VIA G. MARCONI, 5  
35030 CASELLE DI SELVAZZANO (PD) - ITALY  
TEL. 0039-0498977150 r.a. - FAX 0039-049635596  
e-mail: deltaohm@tin.it - Web Site: www.deltaohm.com



Miglioriamo in continuazione i nostri prodotti, ci riserviamo il diritto di apportare modifiche senza preavviso.  
We improve continually our products and reserve us the right to modify them without prior notice.  
Wir entwickeln unsere Produkte weiter und behalten uns das Recht der Änderung vor.  
Nous améliorons continuellement nos produits, nous réservons le droit de le modifier sans préavis.  
Mejoramos continuamente nuestros productos, nos reservamos el derecho de modificarlos sin previo aviso.