

Modello CB-S 260 | Incubatori a CO₂ con sterilizzazione ad aria calda

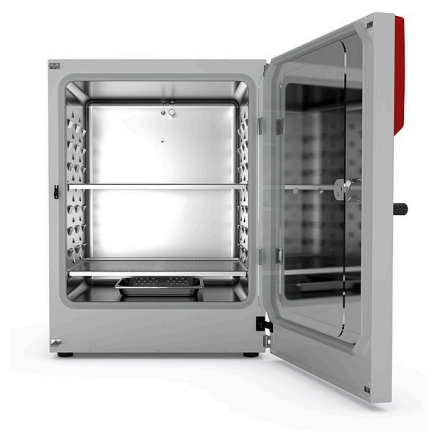
Gli incubatori della serie CB-S sono indicati per le applicazioni di routine della coltivazione cellulare: sono privi di contaminazioni grazie alla sterilizzazione ad aria calda a 180 °C e garantiscono valori di pH stabili e affidabili con il sistema di misurazione agli infrarossi della CO₂ senza deriva.

VANTAGGI

- Massimo spazio utile con minima superficie di appoggio e facile utilizzo
- Minimo rischio di contaminazione con sterilizzazione ad aria calda senza compromessi
- Vano interno privo di ventilatore, facile da pulire, igienico senza strutture interne
- Valori di pH stabili grazie ai sensori di CO₂ con tecnica agli infrarossi senza deriva



Modello 260



Modello 260

CARATTERISTICHE IMPORTANTI

- Intervallo di temperatura: da +6 °C sopra la temperatura ambiente a +50 °C
- Intervallo di umidità: dal 90 al 95% u.r.
- Intervallo di regolazione di CO₂: 0-20 vol.-% di CO₂
- Collaudato sistema anti-contaminazione con sterilizzazione ad aria calda a 180 °C
- Sistema di umidificazione con protezione anticondensa
- Iniettore con azione miscelante del gas CO₂ a effetto Venturi
- Sensore di CO₂ agli infrarossi
- Display LCD per la visualizzazione di temperatura e CO₂, nonché informazioni supplementari e allarmi
- Data Logger interno, valori di misurazione in formato aperto leggibili via USB
- Porta interna in vetro di sicurezza a chiusura ermetica
- Camera interna senza giunzioni in acciaio inox
- Ripiani estraibili perforati in acciaio inox
- Sistema diagnostico con allarme acustico e visivo
- Interfacce: Ethernet, USB, contatto di allarme a potenziale zero
- Apparecchi impilabili con adattatore per impilamento; il CB-S è compatibile all'impilamento con i modelli CB e CBF delle stesse dimensioni

ATTREZZATURA OPZIONALE

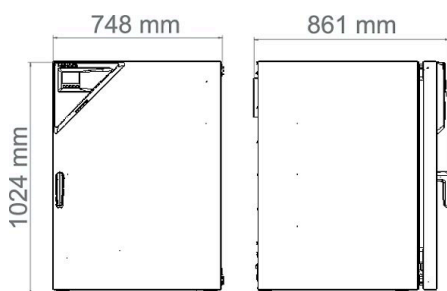
- Attrezzature interne in rame comprendenti ripiani estraibili in rame e vaschetta dell'acqua ramata
- Adattatore per impilamento per installazione sicura e a ingombro ridotto
- Dispositivo esterno di commutazione bombola a gas per collegamento di due bombole a gas con fino a due incubatori
- Agitatore di CO₂ con componenti resistenti alla corrosione nel corpo alloggiante in acciaio inox
- Multi Management Software APT-COM - gestione, registrazione e documentazione dei parametri dell'apparecchio
- Servizi - ampia gamma di prestazioni di assistenza tecnica a garanzia di un corretto funzionamento dell'apparecchio

INFORMAZIONI PER L'ORDINE

Volume interno [L]	Tensione nominale	Esecuzione	Versione	Cod. art.
267	200...230 V 1~ 50/60 Hz	standard	CBS260-230V	9040-0191
	100...120 V 1~ 50/60 Hz	standard	CBS260UL-120V	9040-0192

DATI TECNICI

Descrizione	CBS260-230V	CBS260UL-120V
Codice articolo	9040-0191	9040-0192
Dati tecnici temperatura		
Intervallo di temperatura +6 °C sopra la temperatura ambiente fino	50 °C	50 °C
Variazione della temperatura a 37 °C [± K]	0,4	0,4
Fluttuazione della temperatura nel tempo a 37 °C [± K]	0,1	0,1
Tempo di recupero dopo 30 s apertura della porta a 37 °C [min]	8	8
Dati tecnici clima		
Intervallo di umidità [% u.r.]	90...95	90...95
Dati CO₂		
Intervallo di CO ₂ [Vol.-% CO ₂]	0...20	0...20
Tecnologia di misurazione di CO ₂	IR	IR
CO ₂ Tempo di recupero dopo 30 s apertura della porta a 5 Vol.-% CO ₂ [min]	5	5
Dati elettrici		
Tensione nominale [V]	200...230	100...120
Frequenza di rete [Hz]	50/60	50/60
Potenza nominale [kW]	1,5	1,5
Fusibile apparecchio [A]	10	16
Fase (tensione nominale)	1~	1~
Measures		
Volume interno [L]	267	267
Peso netto apparecchio (vuoto) [kg]	122	122
Capacità massima di carico totale [kg]	40	40
Capacità massima di carico per rack [kg]	10	10
Distanza dalla parete posteriormente [mm]	100	100
Distanza dalla parete lateralmente [mm]	50	50
Dimensioni interne		
Larghezza [mm]	620	620
Altezza [mm]	750	750
Profondità [mm]	575	575
Numero di porte		
Porte interne	1	1
Sportelli esterni	1	1
Dimensioni del contenitore senza parti applicate e raccordi		
Larghezza netto [mm]	740	740
Altezza netto [mm]	1020	1020
Profondità netto [mm]	785	785
Dati rilevanti per l'ambiente		
Consumo energetico a 37 °C [Wh/h]	55	55
Livello di pressione acustica [dB(A)]	41	41
Strutture interne		
Numero dei ripiani (standard/max)	2/8	2/8

DIMENSIONI PIÙ PARTI APPLICATE E RACCORDI [MM]**OPZIONI**

Denominazione	Descrizione	*	Cod. art.
Battuta della porta a sinistra	Sportello esterno e porta interna in vetro con battuta della porta a sinistra	-	8012-1993
Certificato di calibrazione temperatura	misurazione della temperatura ambientale incluso certificato, 15-18 punti di misurazione con una temperatura di prova prestabilita	-	8012-1570
	misurazione della temperatura ambientale incluso certificato, 27 punti di misurazione con una temperatura di prova prestabilita	-	8012-1591
	misurazione della temperatura ambientale incluso certificato, 9 punti di misurazione con una temperatura di prova prestabilita	-	8012-1549
	per temperatura, misurazione al centro dello spazio utile con una temperatura di prova prestabilita	-	8012-1131
Certificato di calibrazione temperatura e CO₂	per temperatura e CO ₂ , misurazione della temperatura al centro dello spazio utile / misurazione di CO ₂ con gas di prova a 37 °C e 5 % CO ₂	-	8012-0228
Espansione per il certificato di calibrazione	per temperatura, per ampliamento della misurazione al centro dello spazio utile con una ulteriore temperatura di prova	-	8012-1112
Foro di accesso con tappo in silicone	a destra 30 mm	01	8012-1976
	a sinistra 30 mm	01	8012-1975
	posteriormente 30 mm	01	8012-1974
Serratura sportello	maniglia con dispositivo di blocco	-	8012-1014
Uscita analogica 4-20 mA	per valori di temperatura e CO ₂ (uscite non regolabili)	02	8012-1977

* Note > ultima pagina scheda tecnica

ACCESSORI

Denominazione	Descrizione	*	Cod. art.
Adattatore per impilamento	per l'impilamento termicamente disaccoppiato di due incubatori a CO ₂ BINDER	-	9051-0039
Agitatore „Universal“	Agitatore e comando collegati con cavo a nastro, d'uso universale, 100 – 240 V, 50/60 Hz	-	8012-1771
Appoggi in gomma	antiscivolo, kit per i piedi dell'apparecchio	-	8012-0702
APT-COM™ 4 BASIC-Edition	per semplici esigenze di registrazione e documentazione di massimo 5 apparecchi collegati in rete. versione 4, BASIC Edition	-	9053-0039
APT-COM™ 4 GLP-Edition	per lavorare in modo conforme alle condizioni previste dalla GLP. La documentazione dei valori di misurazione avviene a prova di manipolazioni in conformità ai requisiti previsti dalle direttive FDA 21CFR11. versione 4, GLP Edition	-	9053-0042
APT-COM™ 4 PROFESSIONAL-Edition	confortevole gestione di apparecchi e utenti che perfeziona l'edizione BASIC. Consente il collegamento in rete fino a un massimo di 100 apparecchi. versione 4, PROFESSIONAL Edition	-	9053-0040
Basi	la base dotata di rotelle serve per il posizionamento sicuro e il livellamento di un incubatore a CO ₂ BINDER	-	9051-0044

* Note > ultima pagina scheda tecnica

Denominazione	Descrizione	*	Cod. art.
Detergente a pH neutro	intensivo, per la rimozione delicata di residui di sporco; quantità 1 kg	-	1002-0016
Dispositivo di commutazione bombola a gas	esterno, BINDER Gas Supply Service, idoneo al collegamento di 2 bombole a gas (CO ₂ , N ₂ oppure O ₂), con allarme visivo e acustico nonché uscita allarme a potenziale zero	-	8012-0408
Documentazione di qualifica	Documenti IQ/OQ - documentazione di supporto per la validazione a cura del cliente, comprendente: liste di controllo IQ/OQ incluse istruzioni di taratura e documentazione apparecchio completa; parametri: temperatura, CO ₂ , O ₂ , pressione, in base all'apparecchio		
	A stampa in raccoglitore	-	7007-0001
	In forma digitale, formato PDF	-	7057-0001
	Documenti IQ/OQ/PQ - documentazione di supporto per la validazione a cura del cliente, secondo i requisiti del cliente, aggiunta del capitolo PQ ai protocolli IQ/OQ; parametri: temperatura, CO ₂ , O ₂ , - o pressione, in base all'apparecchio		
	A stampa in raccoglitore	-	7007-0005
	In forma digitale, formato PDF	-	7057-0005
Kit di connessione con bombola a gas	per CO ₂ , costituito da riduttore di pressione per bombola con raccordi e tubo flessibile da 5 m	-	8012-0014
Kit di pulizia	per la cura e la disinfezione dell'apparecchio, costituito da detergente a pH neutro (1000 g, concentrato), soluzione spray disinfettante (500 ml, già pronta), panni monouso privi di pelucchi, guanti e occhiali di protezione	-	8012-0503
Ripiano estraibile forato	acciaio inox	-	6004-0197
Struttura di impilamento	struttura stabile e antivibrante su rotelle con freno di stazionamento, per l'impilamento sicuro di due apparecchi della serie CB con dispositivo di bloccaggio	-	9051-0041

* Note > ultima pagina scheda tecnica

SERVIZI

Denominazione	Descrizione	*	Cod. art.
Servizi di installazione			
Istruzione apparecchio	Istruzione relativa al principio di funzionamento dell'apparecchio, utilizzo e programmazione dell'elettronica di regolazione	05	DL10-0500
Messa in servizio dell'apparecchio	Collegamento dell'apparecchio ai raccordi presenti presso il cliente (corrente, acqua, acqua di scarico, gas), controllo delle funzioni base, breve istruzione relativa all'utilizzo. (Esclusi: disimballaggio, posizionamento, istruzione relativa al regolatore, programmazione, interventi di installazione)	05	DL10-0100
Servizi di manutenzione			
Manutenzione	Controllo del funzionamento di tutti i componenti elettrici e meccanici, taratura base, documentazione all'interno del piano di manutenzione	05	DL20-0400
Servizi di calibrazione			
Certificato di taratura temperatura	Aggiunta della taratura di una (1) ulteriore temperatura di prova prestabilita dall'utente al centro dello spazio utile, incluso certificato	03, 04, 05	DL30-0102
	Taratura di una (1) temperatura di prova prestabilita dall'utente al centro dello spazio utile, incluso certificato	03, 04, 05	DL30-0101
Misurazione della temperatura su 18 punti di misurazione	Misurazione della temperatura su 18 punti di misurazione con un valore impostato prestabilito dall'utente, incluso certificato	03, 04, 05	DL30-0118
Misurazione della temperatura su 27 punti di misurazione	Misurazione della temperatura su 27 punti di misurazione con un valore impostato prestabilito dall'utente, incluso certificato	03, 04, 05	DL30-0127
Misurazione della temperatura su 9 punti di misurazione	Misurazione della temperatura su 9 punti di misurazione con un valore impostato prestabilito dall'utente, incluso certificato	03, 04, 05	DL30-0109
Taratura CO ₂	Taratura della CO ₂ con un valore prestabilito; la misurazione avviene con gas di prova analizzato al 5%, incluso certificato	03, 04, 05	DL30-0401
Servizi di validazione			
Esecuzione di IQ/OQ	Esecuzione di IQ/OQ secondo i protocolli	05	DL41-0200
Esecuzione di IQ/OQ/PQ	Esecuzione di IQ/OQ/PQ secondo i protocolli	05	DL44-0500
Servizio di garanzia			
Proroga della garanzia da 2 a 3 anni	La garanzia viene prorogata da 2 a 3 anni a partire dalla data di consegna, escluse le parti soggette a usura	-	DL02-0041
Proroga della garanzia da 2 a 5 anni	La garanzia viene prorogata da 2 a 5 anni a partire dalla data di consegna, escluse le parti soggette a usura	-	DL02-0042

* Note > ultima pagina scheda tecnica

NOTE

- 01 Nella zona del foro di accesso si può formare della condensa.
Si calcola una maggiorazione per i fori di accesso collocati in posizioni speciali.
- 02 La sigla UL viene eliminata con l'utilizzo di questa opzione.
- 03 La calibrazione dei sensori ha luogo presso un laboratorio di calibrazione accreditato.
- 04 La calibrazione ha luogo secondo lo standard di fabbrica BINDER.
- 05 I prezzi indicati s'intendono al netto delle spese di trasferta. Le spese di trasferta per la regione d'intervento sono riportate nel capitolo Assistenza tecnica BINDER.
Per gli interventi in Svizzera tutti i prezzi indicati per i servizi s'intendono al netto di una maggiorazione specifica del paese (su richiesta).

Distribuito da:

Geass s.r.l

Via Ambrosini 8/2 - Torino

Telefono: 011.22.91.578

Email: info@geass.com

Sito: www.geass.com