

CONTROLLORE MACCHINE E QUADRI ELETTRICI

Norme di riferimento

EN 60204-1

EN 60439 (17/13)

EN 60335-1

EN 60598-1

EN 60950

EN 61010-1

...



Funzioni base

- **Test di tensione applicata (dielettrica)**
 - Tensione di prova selezionabile da 0...5000Vac
 - Potenza trasformatore AT: 500VA
 - Programmazione tempo e tensione misura (rampa di prova)
 - Corrente di intervento selezionabile fino a 500mA
- **Misura di resistenza di isolamento**
 - Tensione di prova: 250, 500 e 1000Vdc
 - Campo di misura fino a 1GΩ
- **Misura di continuità**
 - Corrente selezionabile: 100mA, 200mA, 10A e 25Aac
 - Tensione di prova <12Vac
 - Misura caduta di tensione 10A con soglie impostabili
- **Misura tempo di scarica (tensione residua)**
 - Connessione interna o esterna
 - Limiti di misura impostabili (60V, 5s)
- **Test funzionale di funzionamento**
 - Misura corrente di dispersione
 - Misura potenza, corrente, tensione, frequenza, cosphi
- **Funzione AUTOTEST**
 - Misure programmabili da PC
 - Un solo comando di start
- Timer su tutte le misure
- Memoria di oltre 1600 posizioni
- Interfaccia RS232 per collegamento a PC
- Software di gestione misura CE LINK

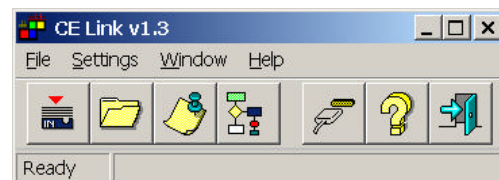
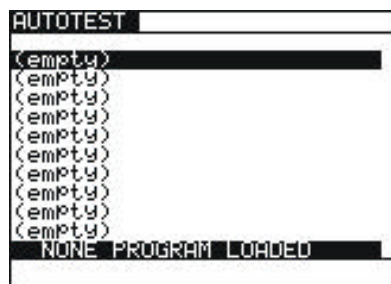
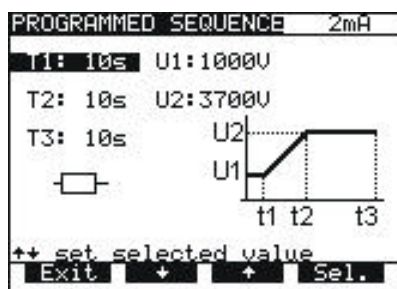
C.A 6160

MULTITESTER

SPECIFICHE TECNICHE

TEST	RANGE DI MISURA	PRECISIONE
Tensione applicata con 500VA I intervento selezionabile da 1 a 500mA	100V...5000Vac	± (2% L + 5dg)
Resistenza di isolamento Tensione di test: 250, 500 e 1000Vdc I prova: < 1mA	0...1GΩ	± (3% L + 3dg)
Continuità / Caduta di tensione Tensione di prova: < 12Vac I di prova: 100mA, 200mA, 10A e 25A	Tabella EN 60204-1 Di riferimento	± (3% L + 3dg)
Tempo di scarica (tensione residua) Connessione interne o esterna Limiti di intervento preselezionati	0...10s	± 2% L
Funzione Timer	1s...10min	
Corrente di dispersione	0...20mA	± (5% L + 3dg)
Test funzionale Potenza apparente Tensione Corrente	1...3500VA 0...400V 0...16A	± (5% L + 3dg) ± (2% L + 2dg) ± (5% L + 5dg)

CARATTERISTICHE PRINCIPALI



Programmazione rampa di misura Test Dielettrico

Funzione AUTOTEST per la creazione di sequenze di misura automatiche

Software di gestione e programmazione CE LINK, per sfruttare al meglio le potenzialità del Multitester C.A 6160

CARATTERISTICHE GENERALI

· Alimentazione	230V (+6% -10%) / 50Hz
· Categoria di sovratensione	Cat.III – 300V / Cat.II – 600V
· Indice di protezione meccanica	IP 50
· Grado di inquinamento	2
· Protezione	Classe I
· Dimensioni	410x175x370mm
· Peso	13,5kg

ACCESSORI IN DOTAZIONEE IN OPZIONE

- | | |
|--|--------------------------------|
| · Terminali a pistola AT, cavi 2 metri | · Software CE LINK |
| · Puntali per test continuità | · Cavi di collegamento seriale |
| · Puntali per test isolamento | · Puntali di misura 10 metri |
| · Pinza coccodrillo nero/rosso | · Comando a pedale |
| · Cavo per tempo di scarica | · Lettore codice a barre |
| · Cavo alimentazione | |
| · Borsa di trasporto | |
| · Manuale di istruzioni | |
| · Certificato di conformità | |

Distributore autorizzato:

Geass Srl
Via Ambrosini, 8/2
10051 Torino
Tel 011.22.91.578
E.mail info@geass.com
www.geass.com

A M R A

**CHAUVIN
ARNOUX**