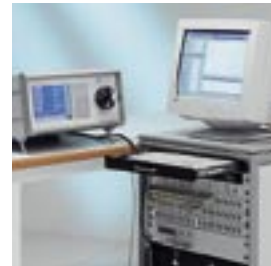


Minidatalogger

- I minidatalogger sono strumenti di misura ideali per l'acquisizione a lungo termine della misura della temperatura o temperatura e umidità relativa.
- Sono disponibili in varie versioni e configurazioni.
- Certificabili SIT in temperatura e umidità relativa.





Minidatalogger HD207... / HD227... HD206... / HD226...



TEMPERATURA / UMIDITÀ RELATIVA

Minidatalogger

HD207... / HD227... Temperatura
HD206... / HD226... Temperatura / Umidità relativa

I datalogger serie HD206.../HD226... e HD207.../HD227... sono strumenti economici, di costruzione molto robusta per un monitoraggio, affidabile nel tempo, di misure di temperatura e temperatura/umidità relativa. Sono disponibili in varie versioni: con o senza display LCD, con sensori interni al contenitore, esterni al contenitore o con cavo. L'analisi dei dati acquisiti si esegue con il software per Windows DeltaLog2.

Le operazioni di avviamento, stop, configurazione, scarico dei dati e impostazione dell'intervallo di memorizzazione del datalogger si impostano da tastiera o computer. Tramite computer, si può predisporre una password che abilita o meno l'accesso ai dati di configurazione.

Impieghi tipici sono il monitoraggio della temperatura/umidità durante il trasporto, lo stoccaggio in magazzino di prodotti alimentari freschi, congelati, prodotti ortofrutticoli, fiori, prodotti farmaceutici, prodotti sensibili, fotografici, carta, esplosivi, laboratori in generale.

La configurazione, lo scarico dei dati su PC è molto semplice: il software dedicato DeltaLog2 guida l'operatore in ogni fase.

Tutte le versioni sono certificabili SIT.

Ottima protezione agli agenti atmosferici.

Accuratezza elevata in temperatura e umidità relativa in tutto il range.

Risoluzione: 0.1°C, 0.1%RH.

Campionamento a scelta dell'utilizzatore.

Avvio e stop acquisizione manuale a pulsante o ad orologio.

Scarico veloce dei dati memorizzati.

Capacità 240.000 dati su un canale, 80.000 su tre canali contemporanei.

Memoria Flash per il mantenimento dei dati in memoria anche in assenza di batteria o con batteria scarica.

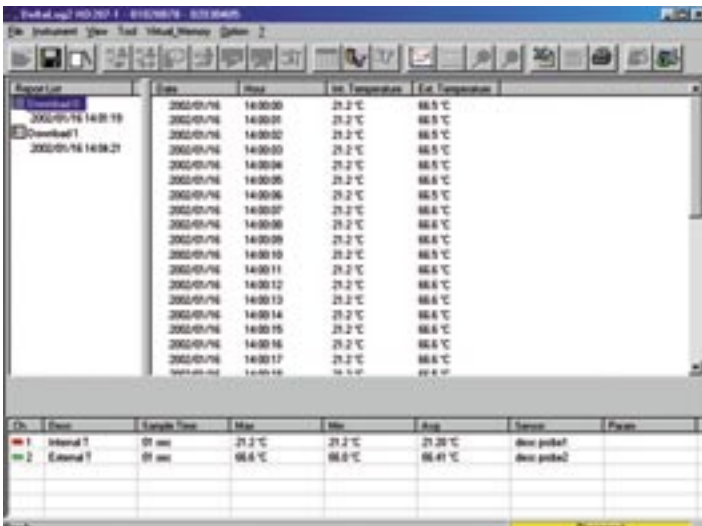
Batteria sostituibile dall'utilizzatore.

Indicazioni di batteria scarica.

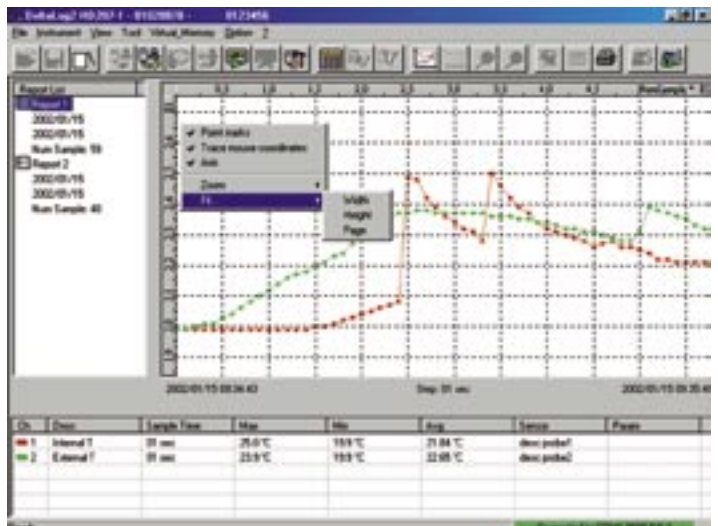
In tutti i modelli, indicazione visiva che lo strumento è in acquisizione.

Caratteristiche tecniche

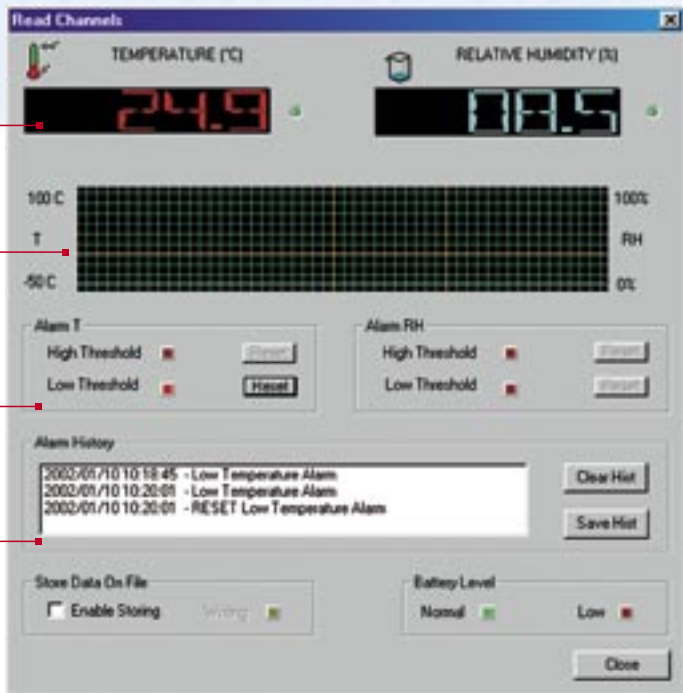
Versioni con LCD		HD207	HD207-1	HD206-1	HD206-2
Versioni senza LCD		HD227	HD227-1	HD226-1	HD226-2
Sensore di temperatura		NTC 10KΩ @ 25°C			
Sensore di UR		---		Capacitivo 150pF @23°C e 30%UR	
Allocazione sensore	Temperatura	Interno sonda di temperatura addizionale opzionale	esterno fisso sonda di temperatura addizionale opzionale	sonda di temperatura addizionale, opzionale nel modello HD226-1 non disponibile nel modello HD206-1	Sensore di temperatura interno nel modello HD226-2 Sonda con cavo combinata temperatura e umidità relativa
	Umidità relativa	---	---	esterno fisso	
Campo di lavoro e misura	Temperatura	-30...+80°C strumento -40...+105°C sonda con cavo	-30...+80°C strumento -40...+105°C sonda con cavo	-30...+80°C strumento -40...+105°C sonda con cavo	-30...+80°C strumento -40...+105°C sonda con cavo
	Umidità relativa	---	---	5%...98%UR	5%...98%UR
Accuratezza	Temperatura	±0.3°C nel range 0...70°C ±0.4°C al di fuori			
	Umidità relativa	---	---	±2.5%UR	±2.5%UR
Risoluzione	Temperatura	0.1°C	0.1°C	0.1°C	0.1°C
	Umidità relativa	---	---	0.1%UR	0.1%UR
Grado di protezione IP		67	54 strumento 67 sonda con cavo	54 strumento 67 sonda con cavo	67 strumento 54 sonda combinata
Numero di canali		1 + 1 sonda esterna (opzionale)	1 + 1 sonda esterna (opzionale)	2 (HD206-1) 2+1 (HD226-1)	2 (HD206-2) 2+1 (HD226-2)
Capacità di memorizzazione		240.000 misure con un canale attivo 120.000 misure per canale con due canali attivi 80.000 misure per canale con tre canali attivi			
Intervallo di lettura		Selezionabili tra 1, 5, 10, 15, 30 sec, 1, 5, 10, 15, 30min, 1ora			
Interfaccia con il PC		Mediante porta seriale RS232C optoisolata passiva, 9600 baud			
Software		DeltaLog2 - Compatibile con Windows 95, 98, NT, ME e XP			
Display (ove previsto)		LCD a 3½ cifre, simbolo di batteria scarica, 4 indicatori dei modi operativi			
LED (ove previsto)		Led per la segnalazione dello stato di funzionamento (modelli HD226... e HD227...)			
Alimentazione		Batteria al litio 3.6V - 1Ah sostituibile			
Batteria: durata tipica		3 anni (con una misura ogni 10 sec)			
Dimensioni / peso		52x88x36mm / 240gr			
Contenitore		Policarbonato / gomma			
Connettore strumento		8 poli femmina minidin			
Connettore sonde		8 poli maschi minidin			



Visualizzazione dei dati in forma tabellare.



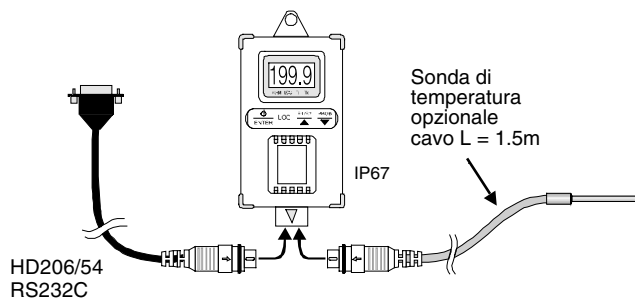
Visualizzazione dei dati in forma grafica.



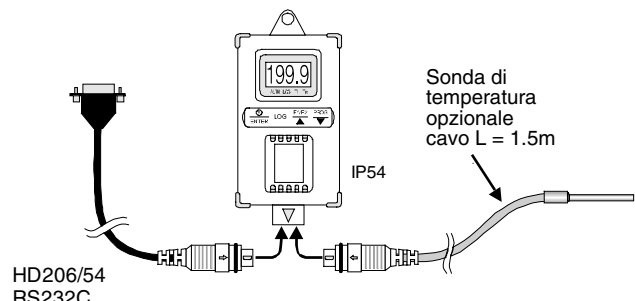
- A) Misura rilevata dai due canali di ingresso dello strumento.
- B) Grafico dei due canali. Le linee gialle verticali rappresentano l'intervallo di memorizzazione attivato con il comando "Store Data On File".
- C) Stato attuale degli allarmi. Il led rosso si accende al superamento del limite e può essere cancellato con il relativo tasto di Reset.
- D) Storico degli allarmi: registra tutti gli allarmi avvenuti dall'apertura della finestra "READ CHANNELS".

Modelli con display LCD

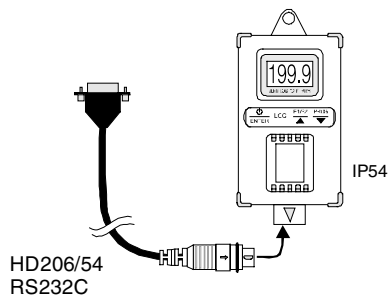
HD207 Sensore di temperatura interno



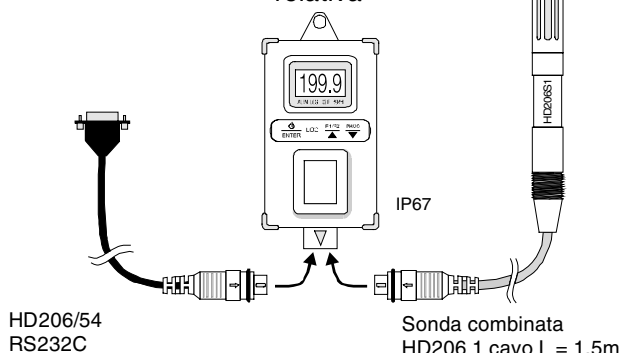
HD207-1 Sensore di temperatura esterno



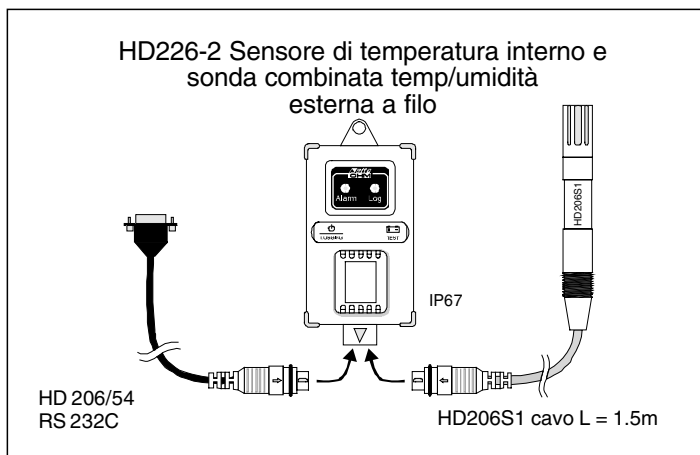
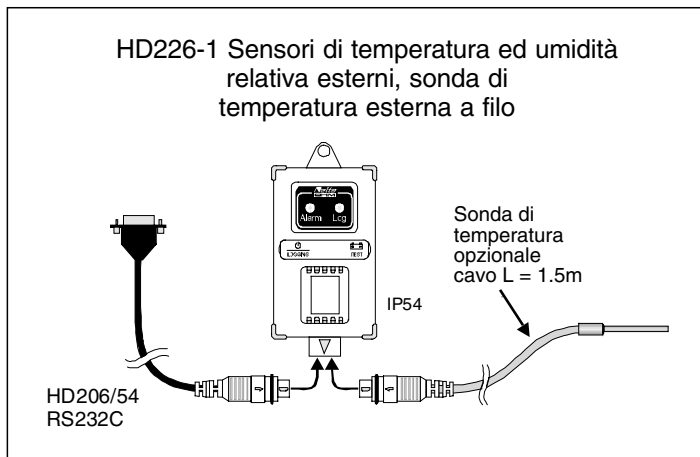
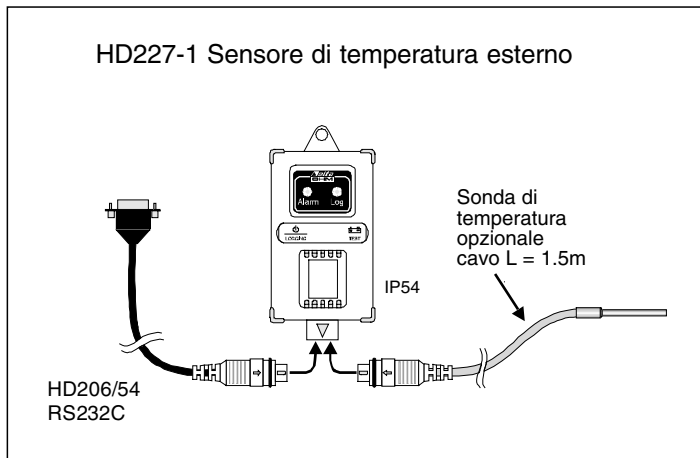
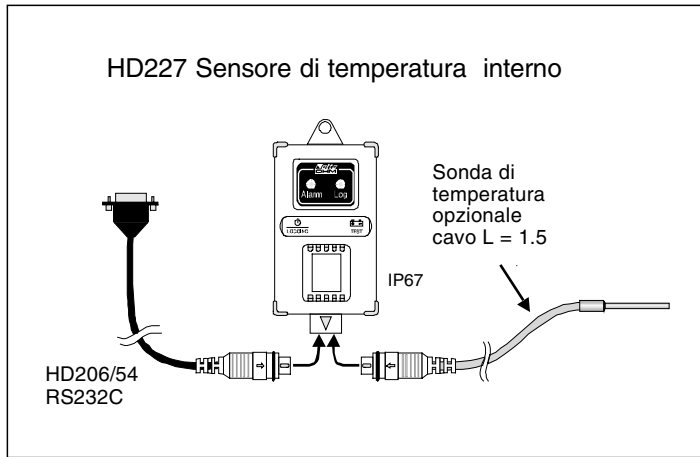
HD206-1 Sensori di temperatura ed umidità relativa esterni



HD206-2 Sonda di temperatura ed umidità relativa



Modelli senza display LCD



Codici di ordinazione

Minidatalogger

HD 206-2

- Non indicato = Sensore interno
- 1 = Sensore/i esterno
- 2 = Modello con cavo L = 1.5m
- 6 = Misura di temperatura e umidità relativa
- 7 = Misura di temperatura
- 0 = Versione con display LCD
- 2 = Versione con LED

Codici di ordinazione delle sonde e accessori dei minidatalogger

TP207: sonda di temperatura con sensore NTC ad immersione per misure in liquidi, polveri e sostanze gassose; lunghezza complessiva 45mm, diametro 3mm, cavo L = 1.5m, materiale: acciaio inox.

TP207P: sonda di temperatura con sensore NTC per alimenti, a penetrazione/immersione; lunghezza stelo 125mm, diametro 4mm, cavo L = 1.5m; materiale: acciaio inox.

TP207A: sonda di temperatura con sensore NTC per la misura veloce della temperatura dell'aria; lunghezza stelo 125mm, diametro 3mm, cavo L = 1.5m; materiale: acciaio inox.

HD206S1: sonda combinata di temperatura/umidità relativa, lunghezza 109mm, diametro 14mm; cavo L = 1.5m.

HD206/54: cavo di collegamento seriale RS232C; cavo L=1.5m; connettore a vaschetta 9 poli standard/ 8 poli minidin

HD75: Soluzione satura di taratura al 75%UR per revisione HD 206-2

HD33: Soluzione satura di taratura al 33%UR per revisione HD 206-2

DeltaLog2: Software per lo scarico e la presentazione dei dati su PC per i minidatalogger serie HD 206/226 – HD 207/227 completo di cavo seriale HD206/54 per il collegamento del mini datalogger al PC. Connettore minidin 8 poli maschio e Sub D 9 poli femmina. Cavo L= 1,5 m.

BL.1: Batteria di ricambio Li-SoCl₂ 3.6V 1Ah

Caratteristiche delle sonde opzionali dei minidatalogger

COD.	SONDA AD IMMERSIONE (NTC)	TERMINALE
TP207	Sonda per misure in liquidi, polveri e sostanze gassose 	
TP207P	Sonda in acciaio inox per alimenti, a penetrazione / immersione 	
TP207A	Sonda per la misura veloce della temperatura dell'aria 	
HD206/S1	Sonda combinata di temperatura e umidità relativa 	
COD.	CAVO DI COLLEGAMENTO PER PC - MINI DATALOGGER ↔ RS232C	
HD206/54		