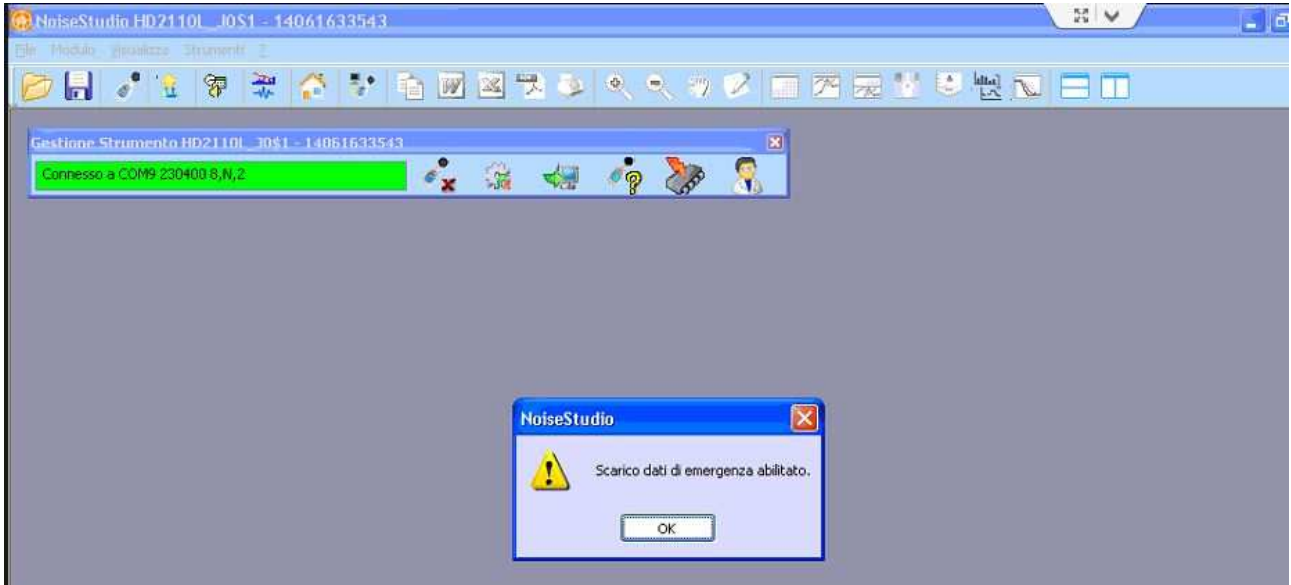


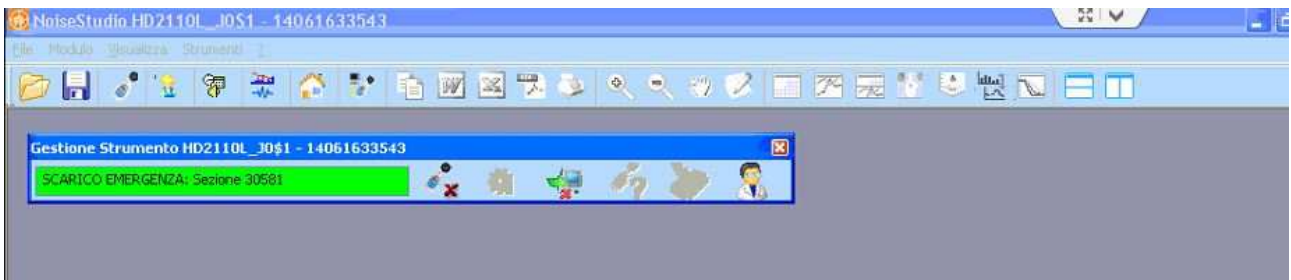
Scarico di emergenza Fonometri Delta Ohm

Questa procedura per lo scarico dati di emergenza, si riferisce al software Noise Studio, ma anche utilizzabile con il Deltalog5.

1. Collegare il fonometro al computer e far partire il software Noise Studio
2. Selezionare il pulsante di connessione del fonometro al software
3. **Selezionare la finestra grande del programma Noise Studio (la barra dove compare il numero di matricola dello strumento).**
4. Attivare lo scarico dati di emergenza premendo i tasti ALT + Freccia giù.



5. Scaricare i dati in emergenza, selezionando la stessa icona utilizzata per lo scarico normale
6. Il software scaricherà numerose sezioni (non corrispondenti a quelle standard)



7. Lo scarico può impiegare anche diverse decine di minuti, al termine del quale compare la finestra di scarico dati completato

