

FLIR Serie Ex



Termocamere estremamente semplici da utilizzare

FLIR Serie Ex sono termocamere "punta e spara" che danno accesso ad una nuova dimensione. La termocamera FLIR Ex è una conveniente alternativa al pirometro. Fornisce un'immagine termica con informazioni di temperatura su ogni singolo pixel. La memorizzazione dell'immagine combinata ai nuovi formati termici e visivi MSX® rende le termocamere di una semplicità di utilizzo incomparabile.



Estremamente semplice da utilizzare

La termocamera è estremamente facile da capire e da azionare ed è stata studiata per utenti non esperti. È intuitiva e corredata di un manuale esaustivo.



Completamente automatica

Consente di realizzare istantaneamente immagini termografiche in formato JPEG radiometrico, memorizzabili direttamente all'interno della termocamera o su supporto esterno, per essere poi analizzate ed inviate.



Obiettivo senza messa a fuoco

L'obiettivo fisso, che non necessita di messa a fuoco, rende l'utilizzo delle termocamere FLIR Serie Ex veramente semplice ed immediato.



Compatta ed ultraleggera

FLIR Serie Ex pesano solo 575gr e possono essere facilmente trasportate all'interno del loro fodero.



Telecamera nel visibile

La telecamera nel visibile osserva e ispeziona in modo rapido e semplice.



Software di analisi e reportistica incluso

Il software FLIR Tools è disponibile da scaricare, per tutti gli utenti della serie Ex



Alta precisione

Misura temperature fino a +250°C e rileva differenze di temperatura anche di soli 0,06°C (FLIR E6/FLIR E8)



Funzioni di misura

Puntatore, area con le temperature max./min., isoterma sopra/sotto (a seconda del modello).



FLIR Picture-in-Picture

Utilizzando la funzione FLIR Picture-in-Picture, è estremamente semplice localizzare ed evidenziare le aree di interesse.



Multi Spectral Dynamic Imaging (MSX®)

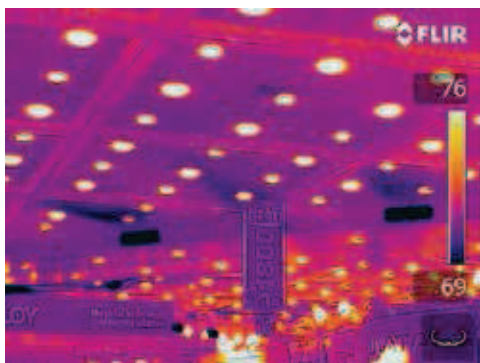
L'innovativa funzione MSX® produce un'immagine estremamente dettagliata.



Registrazione immagini multi spettrale

Memorizzazione delle immagini combinata, inclusi MSX®, termico, PiP e visibile.

** Le caratteristiche variano a seconda del modello di termocamera. Controllare pertanto le specifiche tecniche di ogni modello per maggiori dettagli.*



MSX® permette di vedere molti più dettagli sull'immagine termica.

Risparmia tempo e denaro in 3 semplici passaggi:

- Individua i problemi nascosti, fornisce una rapida valutazione dei danni e permette di effettuare ispezioni preventive
- Individua dispersioni energetiche e difetti di isolamento
- Rileva i guasti elettrici prima che sia troppo tardi
- Produce istantaneamente immagini ad infrarossi relative alle indagini termografiche
- Crea reports, analizza e documenta le analisi svolte con un software estremamente semplice da utilizzare



Termocamere FLIR Serie Ex a confronto

FLIR E4	FLIR E5	FLIR E6	FLIR E8
Qualità dell'immagine termica: 80x60 pixels	Qualità dell'immagine termica: 120x90 pixels	Qualità dell'immagine termica: 160x120 pixels	Qualità dell'immagine termica: 320x240 pixels
Sensibilità termica: 0,15°C	Sensibilità termica: 0,10°C	Sensibilità termica: 0,06°C	Sensibilità termica: 0,06°C
Immagine IR, immagine nel visibile, MSX®, galleria miniature	Immagine IR, immagine nel visibile, MSX®, galleria miniature	Immagine IR, immagine nel visibile, MSX®, Picture in Picture, galleria miniature	Immagine IR, immagine nel visibile, MSX®, Picture in Picture, galleria miniature
Puntatore	Puntatore con area max./min.	Puntatore con area max./min., allarme di colore.; impostazione temperatura blu sotto/rosso sopra	Puntatore con area max./min., allarme di colore.; impostazione temperatura blu sotto/rosso sopra