

# FLIR Serie E



## Design ultraleggero, prestazioni eccellenti

Le termocamere FLIR Serie E sono piccole ed ultraleggere, progettate per tutti coloro che richiedono una risoluzione superiore, molte funzionalità e che hanno la necessità di documentare le letture effettuate. Sono ideali per la manutenzione preventiva e le ispezioni programmate di impianti elettrici e sistemi meccanici atte ad assicurare il corretto funzionamento con la massima efficienza e sicurezza e con il minimo consumo energetico.

320  
x  
240

### Risoluzione massima di 320 x 240 pixels

A seconda del modello di termocamera FLIR Serie E, la risoluzione delle immagini IR va da 160x120 pixels a 320x240 pixels.



### Piccole ed ultraleggere

I modelli FLIR Serie E pesano solo 825gr e possono essere facilmente trasportati all'interno del loro fodero.



### Estremamente robusta

Le termocamere FLIR Serie E sopportano cadute da due metri. Sono a norma IP54.



### Fotocamera di alta qualità

Le termocamere FLIR Serie E sono dotate di fotocamera digitale integrata che rende le ispezioni più semplici e veloci.



### Galleria immagini

Permette di accedere facilmente alle immagini salvate e selezionare quella desiderata.



### Precisione ± 2%

Accuratezza  $\pm 2$  °C o  $\pm 2\%$  della lettura.



### LCD touch screen

Ampio LCD touch screen a colori da 3,5"



### Illuminatore a LED incorporato

Le termocamere FLIR Serie E sono dotate di illuminatore a LED incorporato che assicura un'alta qualità delle immagini nel visibile, indipendentemente dalla luminosità dell'ambiente di lavoro.



### Batteria a lunga durata

La batteria al litio ha un'autonomia di 4 ore, è facilmente sostituibile sul posto e vi permetterà di mantenere gli impegni programmati.



### Puntatore laser

Un pulsante ergonomico attiva il puntatore laser che consente di associare il punto caldo/freddo nell'immagine IR con la posizione fisica dell'oggetto reale nel campo.



### FLIR Picture-in-Picture

Utilizzando la funzione FLIR Picture-in-Picture, è estremamente semplice localizzare ed evidenziare le aree di interesse.



### Report immediati

Creazione immediata di report direttamente nella termocamera, facilmente copiabili su USB. (FLIR E60)



### Annotazioni di testo e commenti vocali

Le annotazioni di testo possono essere prese da un elenco predefinito o inserite tramite touch screen. Per i commenti vocali, è possibile collegare una cuffia.



### Lenti intercambiabili

Per poter utilizzare le termocamere ad infrarossi FLIR Serie E in qualsiasi situazione, sono disponibili la lente grandangolare e il teleobiettivo.



### Multi Spectral Dynamic Imaging (MSX)

L'innovativa funzione MSX produce un'immagine estremamente dettagliata.



### Orientamento automatico

I dati di misura presenti sull'immagine si adatteranno automaticamente alla posizione, verticale o orizzontale, della telecamera.



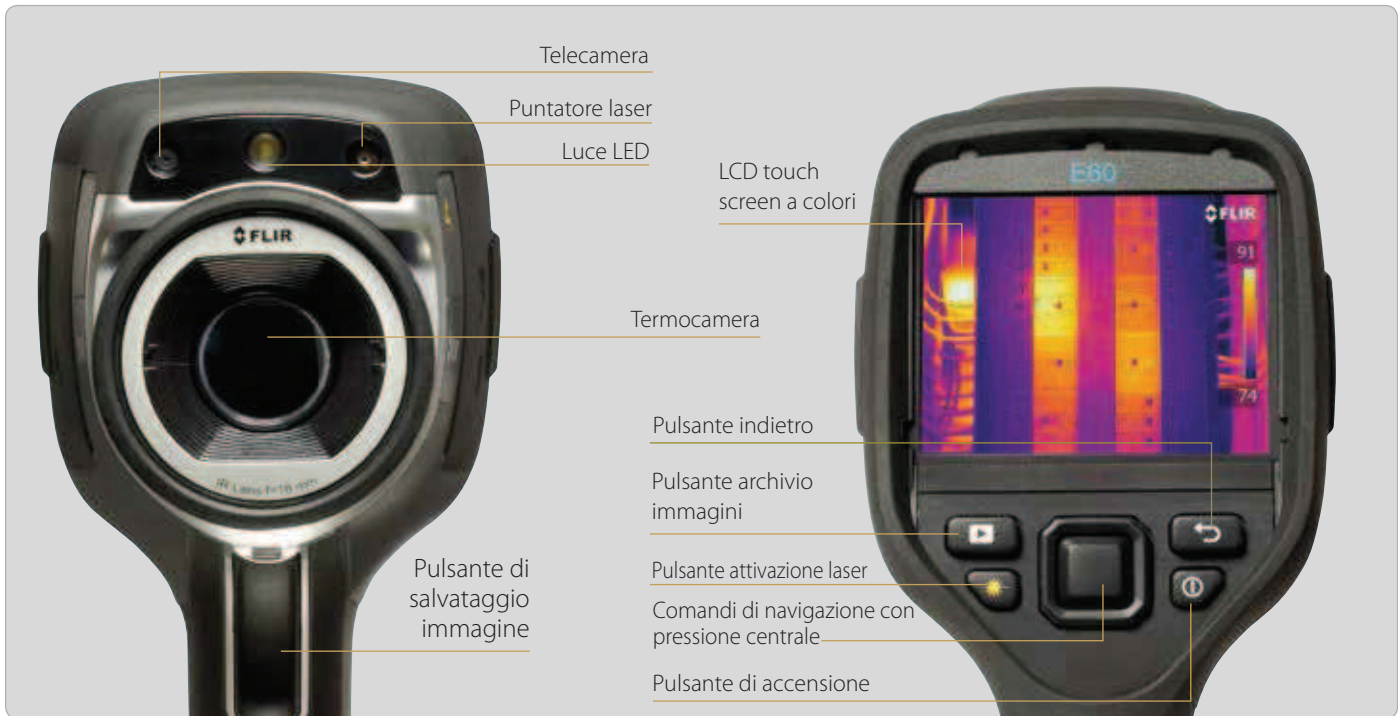
### Registrazione Immagini in formato multi spettrale

Memorizzazione delle immagini combinata, inclusi MSX®, termico, PiP e visibile.

\* Le caratteristiche variano a seconda del modello di termocamera. Controllare pertanto le specifiche tecniche di ogni modello per maggiori dettagli.

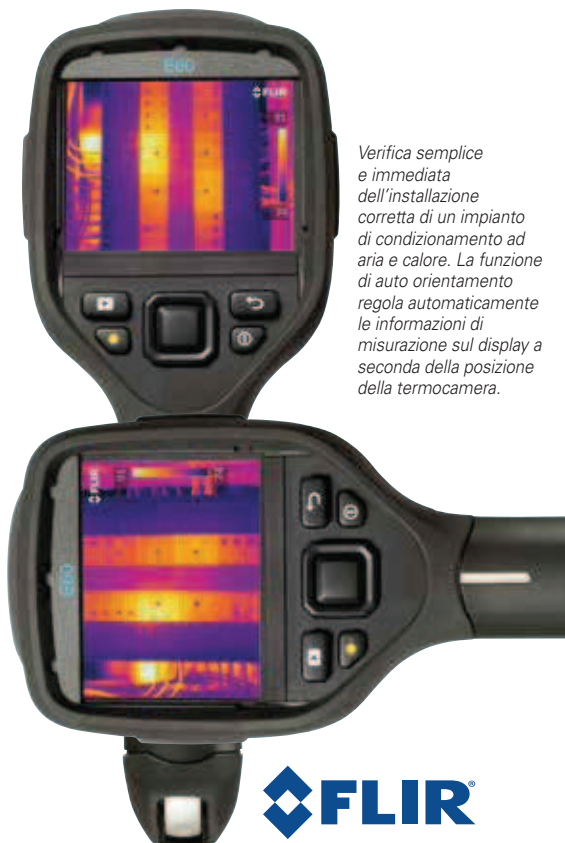


Connessione a smartphone o tablet tramite Wi-Fi, con l'applicazione FLIR Tools mobile app (Apple iOS e Android) per la gestione e la condivisione dei risultati, oltre che per il controllo remoto.



### Modelli di termocamere FLIR Serie Ebx a confronto

FLIR E40	FLIR E50	FLIR E60
Qualità delle immagini termiche: 160x120 pixels	Qualità delle immagini termiche: 240x180 pixels	Qualità delle immagini termiche: 320x240 pixels
Sensibilità termica: <0.045°C	Sensibilità termica: <0.045°C	Sensibilità termica: <0.045°C
Puntatori, aree e differenze di temperatura	Puntatori, aree e differenze di temperatura	Puntatori, aree e differenze di temperatura
Fotocamera digitale integrata da 3.1 Mpixels	Fotocamera digitale integrata da 3.1 Mpixels	Fotocamera digitale integrata da 3.1 Mpixels
MSX®	MSX®	MSX®
Registrazione immagini multi spettrale	Registrazione immagini multi spettrale	Registrazione immagini multi spettrale
Area IR PiP sull'immagine visiva	Area IR PiP scalabile sull'immagine visiva	Area IR PiP scalabile sull'immagine visiva
Uscita video	Uscita video	Uscita video
Registrazione video IR non radiometrica	Registrazione video IR non radiometrica	Registrazione video IR non radiometrica
Streaming video IR non radiometrico	Streaming video IR non radiometrico	Streaming video IR non radiometrico
Streaming video IR radiometrico	Streaming video IR radiometrico	Streaming video IR radiometrico
Annotazioni di testo/Commenti vocali	Annotazioni di testo/Commenti vocali	Annotazioni di testo/Commenti vocali
MeterLink™	MeterLink™	MeterLink™
Bluetooth® / WiFi	Bluetooth® / WiFi	Bluetooth® / WiFi
Zoom digitale 2x	Zoom digitale 2x-4x	Zoom digitale 2x-4x



Verifica semplice e immediata dell'installazione corretta di un impianto di condizionamento ad aria e calore. La funzione di auto orientamento regola automaticamente le informazioni di misurazione sul display a seconda della posizione della termocamera.



# FLIR Serie E

## Specifiche tecniche

### Specifiche della termocamera



FLIR E40



FLIR E50



FLIR E60

<b>Caratteristiche Immagine</b>			
Risoluzione IR	160 × 120 pixels	240 × 180 pixels	320 × 240 pixels
Risoluzione spaziale	2,72 mrad	1,82 mrad	1,36 mrad
Zoom	Zoom digitale 2x	Zoom digitale 2x-4x	Zoom digitale 2x-4x
<b>Presentazione dell'immagine</b>			
FLIR Thermal Fusion	N/D	Si	Si
Modalità immagine	Immagine IR, immagine nel visibile, picture-in-picture, galleria immagini	Immagine IR, immagine nel visibile, PiP, Thermal Fusion, galleria immagini	Immagine IR, immagine nel visibile, PiP, Thermal Fusion, galleria immagini

### Caratteristiche generali

<b>Caratteristiche Immagine</b>	
Campo visivo (FOV, Field of view)/distanza minima di messa a fuoco	25° × 19° / 0,4 m
Campo spettrale	7,5–13 µm
Sensibilità termica	< 0.045 °C
Frequenza di immagine	60 Hz
Messa a fuoco	manuale
Focal Plane Array (FPA)	Microbolometrico non raffreddato
<b>Presentazione dell'immagine</b>	
Display	LCD touch screen incorporato da 3,5", 320 x 240 pixels
FLIR Picture-in-Picture (PiP)	Area IR su immagine visiva
Modalità immagine	Immagine IR, immagine nel visibile, picture-in-picture, galleria immagini
<b>Misurazione</b>	
Intervallo temperatura	Da -20°C a +650 °C
Accuratezza	±2°C o 2% della lettura
<b>Analisi della misurazione</b>	
Rilevamento automatico caldo/freddo	Marcatori con puntatori caldi o freddi automatici entro l'area
Correzione dell'emissività	Variabile tra 0,01 e 1,0 o selezionata dall'elenco dei materiali
Correzioni di misura	Temperatura ambiente riflessa, ottiche & temperatura atmosferica
Puntatore	3
Area	3 aree con max./min./media
Isoterma	Isoterma sopra/sotto/intervallo
<b>Fotocamera digitale</b>	
Fotocamera digitale integrata	3,1 Megapixel con un illuminatore a LED
<b>Commenti sulle immagini</b>	
Commenti vocali	60 secondi tramite Bluetooth®
Annotazioni di testo	Creazione di annotazioni di testo utilizzando una lista predefinita o scrivendo direttamente su touch screen tramite tastiera
MeterLink	Collegamento con la pinza amperometrica Extech EX845 o misuratore di umidità M0297 tramite Bluetooth

## Caratteristiche generali

<b>Interfacce</b>	
Bluetooth®, WiFi	Si
<b>Impostazioni</b>	
Controlli immagine	Tavolozze (Artico, Grigio, Ferro, Lava, Arcobaleno, Arcobaleno HC), regolazione immagine (automatica/manuale)
Controlli di configurazione	Adattamento geografico di unità, lingua, formati data e ora; spegnimento automatico, intensità display
<b>Memorizzazione delle immagini</b>	
Formato	JPEG standard - inclusi dati di misurazione
Tipo	Immagini IR/visive, memorizzazione contemporanea di immagini IR e visive
<b>Puntatore laser</b>	
Allineamento laser	La posizione viene visualizzata automaticamente sull'immagine IR
<b>Registrazione/Streaming video</b>	
Registrazione di filmati IR non radiometrici	MPEG4 su scheda di memoria
Streaming video IR non radiometrico	Video a colori non compresso via USB
Streaming video IR radiometrico	Interamente dinamico su PC via USB
<b>Sistema di alimentazione</b>	
Tipo di batteria	Batteria al di litio ricaricabile, sostituibile sul posto, autonomia della batteria 4 ore
Sistema di ricarica	Integrato nella termocamera, adattatore CA, caricabatteria a due vani o 12 V da un veicolo
Gestione energetica	Spegnimento automatico (selezionabile dall'utente)
Funzionamento con alimentazione CA	Adattatore CA, 90-260 V CA, 50/60 Hz
Tensione adattatore	Uscita 12 V CC
<b>Specifiche ambientali</b>	
Intervallo temperatura di funzionamento	Da -15 °C a +50 °C
Intervallo temperatura di stoccaggio	Da -40 °C a +70 °C
Umidità (funzionamento e stoccaggio)	IEC 60068-2-30/24 h 95% di umidità relativa tra +25 °C e +40 °C
Urti / Vibrazione	25 g (IEC 60068-2-29) / 2 g (IEC 60068-2-6)
Caduta	2 metri
Isolamento	IP 54 (IEC 60529)
<b>Interfacce</b>	
Interfacce	USB-mini, USB-A, Video composito
USB	USB-A: Collegamento di un dispositivo USB esterno - USB-mini-B: Trasferimento dati da e verso PC/streaming MPEG 4
<b>Caratteristiche fisiche</b>	
Peso termocamera, incl. batteria	0,825 kg
Dimensioni della termocamera (L x P x A)	246 x 97 x 184 mm
Dimensioni di spedizione	560 x 370 x 190 mm
Peso di spedizione	5,3 kg
<b>Pacchetto standard</b>	
FLIR E40, FLIR E50 o FLIR E60: Custodia da trasporto rigida, termocamera con obiettivo, caricabatteria, batteria (2 pz.), cinghia da polso, scheda per scaricare FLIR Tools™, scheda di memoria, copriobiettivo, alimentatore con spine internazionali, cavo USB, CD-ROM con documentazione per l'utente, cavo video	



Distributore autorizzato : Geass S.r.l. - Torino  
web site : [www.geass.com](http://www.geass.com) - Tel. +39 011.22.91.578



\*Prévia registrazione della termocamera sul sito [www.flir.com](http://www.flir.com)

