

Serie T

TERMOCAMERE PER LA
MANUTENZIONE PREDITTIVA

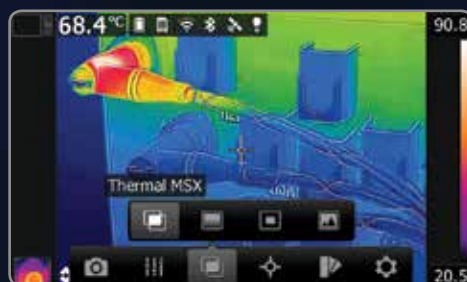
SCATENA TUTTA LA POTENZA FLIR



The World's **Sixth Sense**™

SERIE T L'IMAGING TERMICO PERFETTO

Per mantenere le apparecchiature in perfetto stato di funzionamento, servono strumenti diagnostici che consentano di individuare e segnalare velocemente eventuali problemi. Ecco perché le termocamere FLIR sono indispensabili. Permettono di vedere il calore prodotto da una resistenza elettrica, dall'usura meccanica e da altri problemi con grande tempestività, un valido aiuto per garantire la sicurezza e l'operatività evitando costosi tempi di fuori servizio. Nessun'altra linea di termocamere rende più facile acquisire e condividere i risultati rispetto alla Serie T.



AUMENTO DI PRODUTTIVITÀ

- Strumenti touchscreen intuitivi quanto uno smartphone
- Semplici pulsanti per accedere all'interfaccia anche con i guanti
- GPS e bussola per orientamento e posizione geografica
- LED per illuminare le zone buie e puntatore laser per indicare il punto da misurare
- Annotazioni vocali, testo e schizzi facili da utilizzare, memorizzati nelle immagini radiometriche

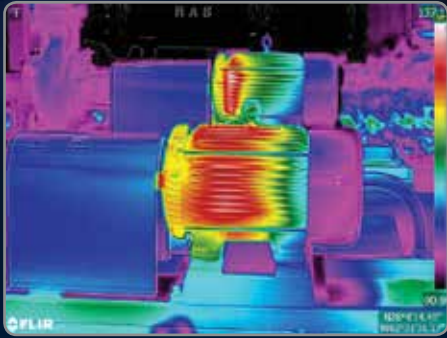
COMUNICAZIONE VELOCE

- La App FLIR Tools Mobile collega la Serie T a smartphone e tablet per poter analizzare immediatamente le immagini e condividerle direttamente durante il sopralluogo o per monitorare a distanza di sicurezza grazie allo streaming video e al controllo remoto
- MeterLink® trasmette i dati degli strumenti di misura e test FLIR alla termocamera, per integrarli immediatamente nelle immagini e nei rapporti
- Il software FLIR Tools per PC e Mac estende le funzionalità di elaborazione e documentazione delle ispezioni e anche le funzioni di aggiornamento del firmware della termocamera
- Registrazione di sequenze radiometriche su scheda di memoria



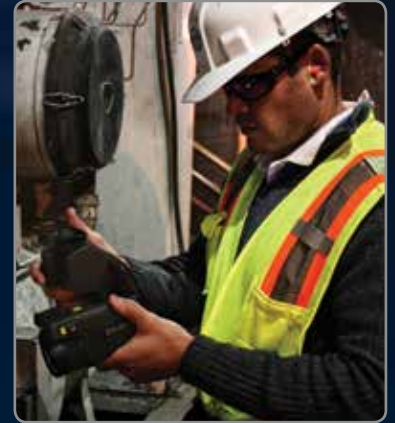
ERGONOMIA OTTIMALE

- Gruppo ottico inclinabile con un'escursione di 120° verso l'alto e verso il basso per puntare e visionare con facilità
- L'orientamento automatico ruota automaticamente la scala delle temperature
- Rapida messa a fuoco manuale e automatica per inquadrature di precisione
- T640 & T660 sono dotate di autofocus continuo per immagini nitide in automatico da ogni inquadratura



MASSIMA RISOLUZIONE E SENSIBILITÀ

- Risoluzione sensore fino a 640 x 480
- Risoluzione termica fino a 1.2 MP con UltraMax™ – 4 volte migliore
- Miglioramento con funzione MSX dei video, delle immagini memorizzate e UltraMax
- La migliore sensibilità nella sua categoria, fino a <math><0,02\text{ }^\circ\text{C}</math>, per una qualità immagine eccezionale
- Calibrazione di temperatura fino a 2000 °C



MIRINO PER SITUAZIONI DI ALTA LUMINOSITÀ

ACCESSORI UTILI

- Ampia selezione di obiettivi avanzati intercambiabili
- Batterie e caricabatterie supplementari
- Cavi di ricambio e schede SD
- Custodie per termocamera e adattatori per treppiede
- Finestre di ispezione IR FLIR



SERIE T

LE CARATTERISTICHE PERFETTE



TOUCHSCREEN INTUITIVO

Toccare lo schermo o i tasti per accedere rapidamente a strumenti di misura di temperatura, parametri, modalità immagine e altre funzioni.



METERLINK

Incorpora automaticamente le letture di strumenti di misura e test con funzione MeterLink.



FLIR TOOLS PER PC & MAC OS

Include il software per l'analisi approfondita delle immagini, la generazione di rapporti e molte altre funzionalità.



Joystick e grandi pulsanti retroilluminati azionabili con i guanti.

Luminoso touchscreen da 3,5" per accedere rapidamente a immagini, strumenti e analisi.

T460



Il mirino della T640 semplifica ulteriormente le ispezioni in ambienti molto luminosi.

Ampio touchscreen capacitivo da 4,3" per accedere immediatamente agli strumenti.

T660

METERLINK



APP FLIR TOOLS MOBILE

LUMINOSO TOUCHSCREEN
DA 3,5"



MESSA A FUOCO
MANUALE

AUTO FOCUS/ACQUISIZIONE
IMMAGINE

LUCE LED E PUNTATORE LASER

FOTOCAMERA A LUCE VISIBILE 3.1 MP



T420, T440 & T460

Le termocamere FLIR T420, T440 e T460 hanno una risoluzione termica eccellente a 76.800 pixel, l'enfatizzazione delle immagini UltraMax, ottiche avanzate intercambiabili per adattare la visualizzazione e la dimensione del punto in base alle esigenze, e un numero imbattibile di funzioni di produttività per contribuire ad alleviare il notevole carico di lavoro quotidiano.

AMPIO TOUCHSCREEN
CAPACITIVO DA 4,3"

MIRINO SU T640 E T660



AUTO FOCUS/
ACQUISIZIONE IMMAGINE

FOTOCAMERA
DIGITALE 5 MP

ILLUMINATORE A LED E
PUNTATORE LASER



MESSA A FUOCO
MANUALE

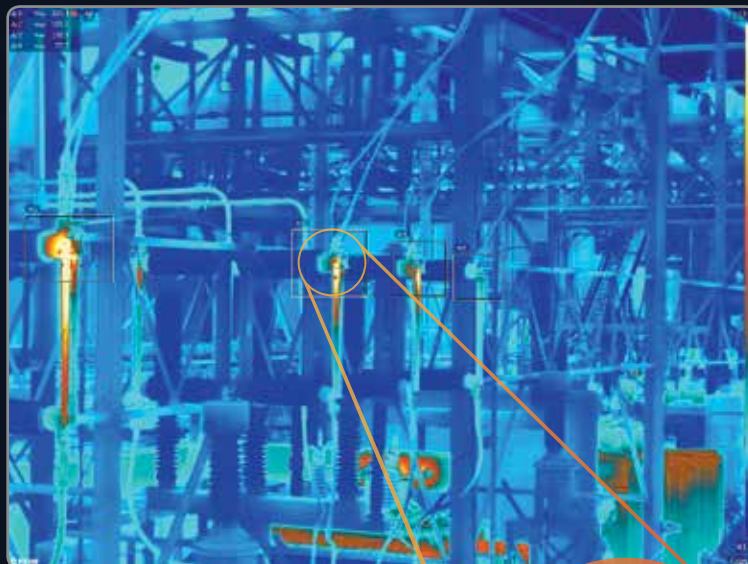
T600, T620, T640 & T660

Il modello T600 produce immagini termiche cristalline a 480 x 360, mentre le termocamere T620, T640 e T660 offrono la massima precisione IR FLIR in versione palmare in risoluzione 640 x 480 a 307.200 pixel, oltre all'enfatizzazione dell'immagine UltraMax. Maggiore è la risoluzione, più facile è vedere, individuare e misurare in modo affidabile i problemi di calore sui più piccoli e distanti componenti.

SERIE T

LA RISOLUZIONE PERFETTA

UltraMax e MSX si uniscono per trasformare le termocamere Serie T nei più potenti strumenti di imaging a infrarosso e di misura della temperatura senza contatto del pianeta, tutto in un design compatto e facile da utilizzare.

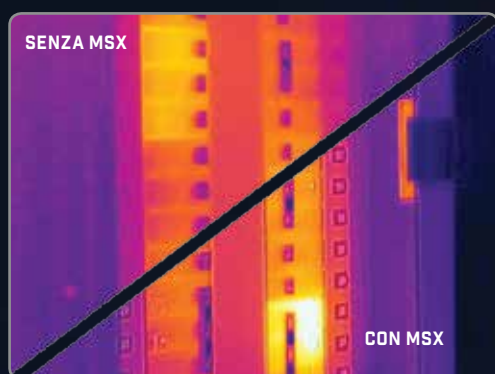


ULTRAMAX

FLIR UltraMax di FLIR è una nuova ed esclusiva tecnica di elaborazione delle immagini che consente di generare immagini con quattro volte il numero di pixel e il 50% di rumore termico in meno. Si potranno quindi ingrandire i più piccoli dettagli e misurarli con grande accuratezza, come mai prima d'ora.



**RISOLUZIONE E ACCURATEZZA
DI MISURA IMPAREGGIABILI,
ANCHE A 8X DI ZOOM**



MIGLIORAMENTO DELL'IMMAGINE MSX

L'imaging dinamico multispettrale MSX, un brevetto FLIR, incide i dettagli determinanti provenienti dall'immagine a luce visibile nell'immagine termica, per aiutare a individuare visivamente la posizione del problema, rapidamente e facilmente, senza compromettere i dati di misurazione della temperatura.

SPECIFICHE

Modello	T420	T440	T460
Risoluzione termica	76.800 (320 x 240) 307.200 con ULTRAMAX		
Sensibilità termica	< 0,04 °C a 30 °C		< 0,03 °C a 30 °C
Accuratezza	+/-2 °C (+/-3,6 °F) o +/-2% della lettura, il maggiore dei due, a 25 °C (77 °F) nominali		+/-1 °C (+/-1,8 °F) or +/-1% della lettura per intervallo di misura della temperatura limitato; ±2 °C (±3,6 °F) o 2%, il maggiore dei due, a 25 °C (77 °F) nominali.
Intervallo di misura della temperatura	da -20 °C a 650 °C (da -4 °F a 1.202 °F) Opzionale: a 1.200 °C (2.192 °F)	da -20 °C a 1.200 °C (da -4 °F a 2.192 °F)	da -20 °C a 1.500 °C (da -4 °F a 2.732 °F)
Modalità di misura	7 preset: punto centrale; Punto caldo (riquadro max); punto freddo (riquadro min); 3 punti; punto caldo - punto (riquadro max + spot + delta); punto caldo - temperatura (riquadro max + temp ref + delta); nessuna misura	6 preset: punto centrale; punto caldo (riquadro max); punto freddo (riquadro min): nessuna misura; preset utente 2	
UltraMax	•	•	•
Registrazione radiometrica			CSQ su scheda di memoria
Preset utente		•	•
Frame rate	60 Hz		
Obiettivi	6°, 15° Tele, 45° e 90° grandangolo; macro: 100 µm, 50 µm		
Fuoco	Manuale e automatico		
Dimensione visualizzatore	3,5"		
Touchscreen	•	•	•
Mirino			
Fotocamera nel visibile integrata	3.1 MP		
Zoom digitale	4x		8x
Bussola	•	•	•
GPS			
Disegno su IR/immagine visiva		Disegno o aggiunta di timbri predefiniti	

PER LE SPECIFICHE DETTAGLIATE DELLA SERIE T WWW.FLIR.COM/THERMOGRAPHY

GARANZIA FLIR 2-10

Tutte le termocamere della Serie T sono coperte dalla nostra rivoluzionaria garanzia FLIR 2-10, se registrate entro 60 giorni dall'acquisto.

- 2 anni su manodopera e parti della termocamera
- 10 anni sul sensore infrarosso

Solo FLIR può fornirti la tranquillità, perché solo FLIR realizza in proprio tutti i componenti critici della camera.



T600	T620	T640	T660
172.800 (480 × 360)	307.200 (640 × 480)		
< 0,04 °C a 30 °C		< 0,03 °C a 30 °C	< 0,02 °C a 30 °C
+/-2 °C (+/-3,6 °F) o +/-2% della lettura, il maggiore dei due, a 25 °C (77 °F) nominali			+/-1 °C (+/-1,8 °F) or +/-1% della lettura per intervallo di misura della temperatura limitato; ±2 °C (±3,6 °F) o 2%, il maggiore dei due, a 25 °C (77 °F) nominali.
da -40°C a 650 °C (da -40°F a 1.202 °F)	da -40 °C a 650 °C (da -40 °F a 1.202 °F) Opzionale: a 2.000 °C (3.632 °F)	da -40°C a 2.000 °C (da -40°F a 3.632 °F)	
6 preset: punto centrale; punto caldo (riquadro max); punto freddo (riquadro min): nessuna misura; preset utente 2			
	•	•	•
			CSQ su scheda di memoria
•	•	•	•
30 Hz			
25°, 7° & 15° tele, 45° e 80° grandangolo; macro: 100 µm, 50 µm, 25 µm			
Manuale e automatico		Manuale, automatico e continuo	
4,3"			
Touchscreen capacitivo			
		•	•
5 MP			
4x		8x	
	•	•	•
	•	•	•
Disegno o aggiunta di timbri predefiniti			



SUPPORTO DA ITC

Ampliate le vostre conoscenze, migliorare la vostra carriera e ottenete il massimo dalla vostra termocamera, con i preziosi corsi dell'Infrared Training Center. In ITC, potrete ottenere la formazione iniziale e il certificato di operatore termografico di livello 1 o seguire un corso di formazione avanzata in settori specialistici della termografia. La formazione ITC è un investimento prezioso che vi aiuterà a sfruttare al massimo la vostra termocamera.



INFORMAZIONI SU FLIR

Le termocamere non sono tutte uguali, perché i produttori di termocamere non sono tutti uguali. FLIR è un gradino più in alto.

Azienda più grande del mondo nel settore infrarosso, FLIR vanta quasi 50 anni di esperienza nella costruzione e nell'integrazione di termocamere ad alte prestazioni, in cui ha acquisito un'impareggiabile padronanza di queste tecnologie specializzate. I prodotti FLIR lavorano ogni giorno per salvare vite, proteggere le truppe e contribuire alla sicurezza di confini e strutture.

E ora, le termocamere di FLIR anche sono disponibili per impieghi personali. Potete avere una FLIR sulla barca, in auto, o addirittura come telecamera di sicurezza domestica. La stessa tecnologia FLIR integrata nella termocamera per la manutenzione si trova nelle vetture Audi e BMW come un sistema di rilevazione dei pedoni. E, se vi piace la caccia e attività all'aperto, troverete una FLIR a buon mercato anche per questo. Potreste non conoscere FLIR di nome, ma avrete certamente visto i nostri prodotti all'opera fin dal 1960.

Se cercate una termocamera, siete capitati nel posto giusto.

PORTLAND

Sede centrale

FLIR Systems, Inc.
27700 SW Parkway Ave.
Wilsonville, OR 97070
USA
TEL: +1 866.477.3687

NASHUA

FLIR Systems, Inc.
9 Townsend West
Nashua, NH 03063
USA
TEL: +1 866.477.3687
TEL: +1 603.324.7611

EUROPA

FLIR Commercial Systems
Luxemburgstraat 2
2321 Meer
Belgio
TEL: +32 (0) 3665 5100

ITALIA

FLIR Systems Italy
Via Luciano Manara, 2
I-20812 Limbiate (MB)
Tel. : +39 (0)2 99 45 10 01
Fax : +39 (0)2 99 69 24 08
E-mail : flir@flir.com

www.flir.com

NASDAQ: FLIR

I prodotti descritti in questa pubblicazione potrebbero richiedere l'autorizzazione del governo degli Stati Uniti per l'esportazione. Non sono ammesse modifiche alla destinazione contrarie alle leggi USA. Le specifiche sono soggette a modifiche senza preavviso. Per le specifiche più aggiornate, visitate il nostro sito web: www.flir.com. ©2014 FLIR Systems, Inc. Tutti gli altri marchi e nomi di prodotti sono marchi di FLIR Systems, Incorporated. Immagini solo a scopo illustrativo. 7836_EMEA ver. 2 Stampato 10/2014

