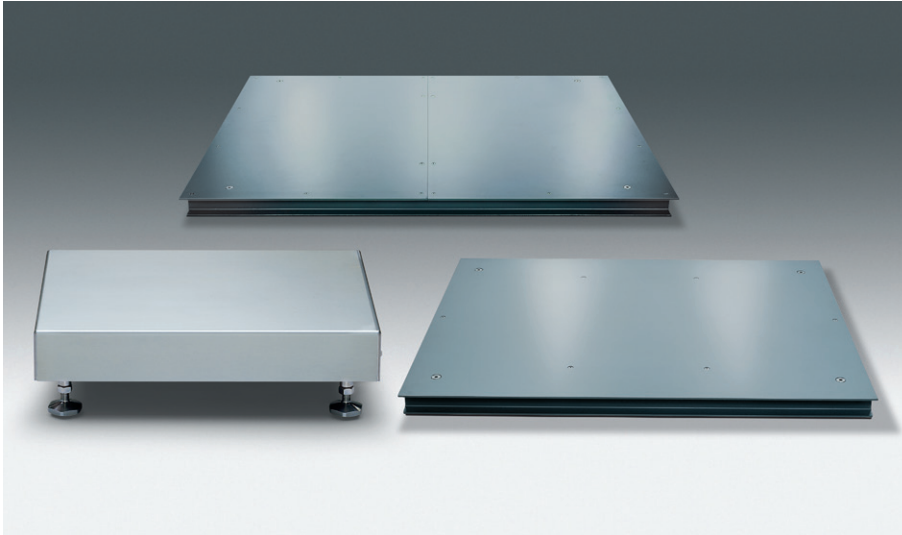




## Piattaforme di pesatura Combics CAAPP...



- Vasta scelta di possibilità di combinazione di componenti standard
- Costruzione in acciaio inox altamente resistente combinata ad una precisione di lettura elevata
- Alto grado di protezione fino a IP65 e costruzione aperta per una facile pulizia
- Semplice concezione di utilizzo
- Forniamo certificati e attestazioni conformi a GMP, ISO, ATEX, OIML e ai regolamenti della FDA.

Combics Vi supporta in tutti i settori della Vostra catena di processo, dalla formulazione manuale fino ai controlli computerizzati nella produzione.

Il sistema modulare permette una configurazione su misura dei singoli componenti per ogni comparto. Realizziamo anche soluzioni complete personalizzate in base ai Vostri particolari contesti applicativi.

In base ai requisiti specifici delle diverse industrie e alle condizioni quadro legali Sartorius ha sviluppato soluzioni intelligenti per tutte le applicazioni di pesatura, a partire dalle merci in entrata fino alla produzione su scala industriale. La serie Combics offre un supporto nella produzione di prodotti di alta qualità, attrattivi e sicuri.

La precisione ineguagliabile di Combics è di ausilio per

- i controlli flessibili della produzione
- ridurre i costi
- aumentare la qualità del prodotto
- ottimizzare l'utilizzo delle materie prime impiegate
- aumentare la resa

Una costruzione progettata per durare nel tempo ed essere flessibile è sinonimo di affidabilità.

Grazie al design igienico le nostre soluzioni soddisfano senza compromessi i requisiti igienici particolarmente importanti al giorno d'oggi. La grande facilità di pulizia permette di utilizzare gli apparecchi Combics anche in ambienti duri e con standard di sicurezza elevati. I materiali e le finiture utilizzati contribuiscono enormemente a minimizzare i rischi di contaminazione.

Il nostro supporto si estende anche all'esecuzione di una procedura di qualificazione secondo i Vostri requisiti e al rilascio di certificati e attestazioni conformi a GMP, ISO, ATEX, OIML e ai regolamenti della FDA.

## Dati tecnici generali

Possibilità di combinazione  
10 portate standard da 3 kg a 3 t  
13 dimensioni della piattaforma

### Materiale

Acciaio zincato o verniciato a polvere  
Tono di colore: NCCS3502-B (RAL7040)  
Piatto di carico in acciaio inox  
AISI 304 (1.4301) (fino a 800 × 600 mm)  
Piatto di carico in acciaio verniciato a polvere  
(da 800 × 800 mm)

### Altro

4 piedini a vite regolabili in altezza  
Dispositivo di livellamento  
Protezione contro i sovraccarichi

### Campo della temperatura di esercizio

-10°C fino a 40°C

### Risoluzione (non omologabile CE-M)

Dipende dal modello:  
1 × 30.000 d oppure 1 × 15.000 d

### Risoluzione (omologabile CE-M, classe III)

Dipende dal modello: 3.000 e oppure  
2 × 3.000 e (MR | MI)

### Sistema di pesatura

Cella di pesatura Single Point C3,  
o 4 celle di pesatura C3

### Protezione IP

IP65

### Piatto di carico

opzionale  
con lamiera bugnata in acciaio verniciato  
in acciaio inox 1.4301 (AISI 304) (a partire da  
800 × 800mm)

### Ampia gamma di accessori

Rampe di accesso  
Telai fossa  
Rulliere  
Banchi da lavoro

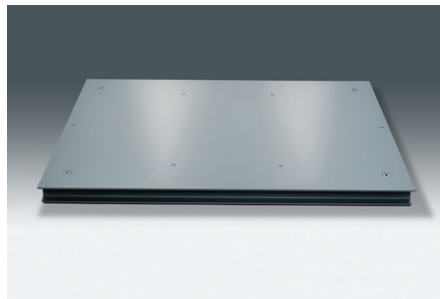
### Approvazione antideflagrante

Opzionale per l'utilizzo nelle zone 2 e 22  
ATEX: II 3G Ex nA IIC T6 Gc  
II 3D Ex tD IIIC T80°C Dc

Piattaforma Combics	Materiale   esecuzione	Numero celle di pesatura	Portata (kg)	Dimensioni piattaforma mm	Precisione di lettura
<b>CAAP</b>	<b>P</b>	<b>1 -</b>	<b>60</b>	<b>FE -</b>	<b>L</b>

Esempio di codice d'ordinazione CAAPP1-60FE-L:

<b>Parte 1:</b>	<b>CAAPP</b>	Piattaforma	
<b>Parte 2:</b>	<b>1-60FE</b>	Piattaforma:	60 kg, L = 500 mm × P = 400 mm
	<b>-L</b>	Risoluzione:	precisione di lettura di 5 g, non omologabile CE-M



Codice d'ordinazione	Portata in kg	Precisione di lettura in g			Materiale		Lunghezza cavo piattaforma in m	
		non omologabile CE-M 15.000d	30.000d	omologabile CE-M 3.000e	2 × 3.000e MR	E: acciaio inox; V zincato; P: verniciato a polvere		
		- L	- I	- BCE	- NCE	Piatto di carico	Struttura base	
1-3DC	3	0,2	0,1	1	0,5   1	E	V	3
1-6DC	6	0,5	0,2	2	1   2	E	V	3
1-15DC	15	1	0,5	5	2   5	E	V	3
1-30ED	30	2	1	10	5   10	E	V	3
1-30FE	30					E	V	3
1-60ED	60	5	2	20	10   20	E	V	3
1-60FE	60					E	V	3
1-60GF	60					E	P	3
1-60IG	60					E	P	3
1-150FE	150	10	5	50	20   50	E	V	3
1-150GF	150					E	P	3
1-150IG	150					E	P	3
4-150II	150					P	P	6
4-150LL	150					P	P	6
4-150NN	150					P	P	6
1-300GF	300	20	10	100	50   100	E	P	3
1-300IG	300					E	P	3
4-300II	300					P	P	6
4-300LL	300					P	P	6
4-300NN	300					P	P	6

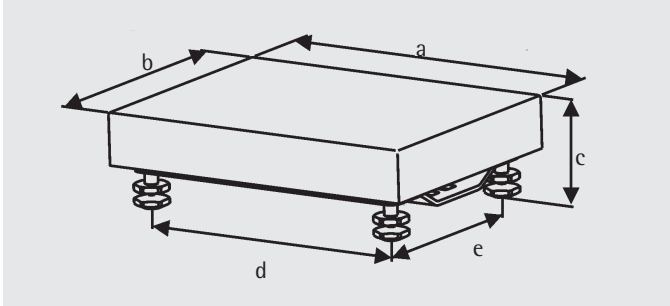
Continua alla pagina seguente...

Codice d'ordinazione	Portata in kg	Precisione di lettura in g				Materiale		Lunghezza cavo piattaforma in m
		non omologabile CE-M		omologabile CE-M		E: acciaio inox; V zincato; P: verniciato a polvere		
		15.000d	30.000d	3.000e	2 × 3.000e MR	Piatto di carico	Struttura base	
		- L	- I	- BCE	- NCE			
4-600IG	600	50	20	200	100   200	P	P	6
4-600II	600					P	P	6
4-600LI	600					P	P	6
4-600LL	600					P	P	6
4-600NL	600					P	P	6
4-600NN	600					P	P	6
4-600RN	600					P	P	6
4-600RR	600					P	P	6
4-600WR	600					P	P	6
4-1500-II	1500	100	50	500	200   500	P	P	6
4-1500LI	1500					P	P	6
4-1500LL	1500					P	P	6
4-1500NL	1500					P	P	6
4-1500NN	1500					P	P	6
4-1500RN	1500					P	P	6
4-1500RR	1500					P	P	6
4-1500WR	1500					P	P	6
4-3000II	3000	200	100	1000	500   1000	P	P	6
4-3000LI	3000					P	P	6
4-3000LL	3000					P	P	6
4-3000NL	3000					P	P	6
4-3000NN	3000					P	P	6
4-3000RN	3000					P	P	6
4-3000RR	3000					P	P	6
4-3000WR	3000					P	P	6

#### Risoluzione (a seconda della precisione di lettura)

- L	15.000 d, divisioni
- I	30.000 d, divisioni
- BCE	1 × 3.000 e, divisioni omologabili CE-M
- NCE	2 × 3.000 e, divisioni omologabili CE-M, Multi Range, campo di precisione fine fisso

## Dimensioni

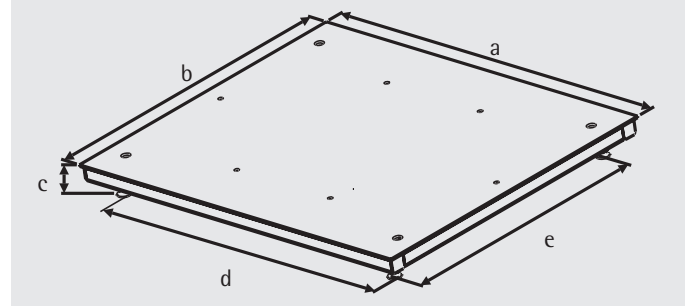


### Design: ..DC, ..ED, ..FE, ..GF, ..IG

a	b	c	d	e	Design
(mm)	(mm)	(mm)	(mm)	(mm)	
320	240	70...89	264	184	...DC-
400	300	94...108	344	244	...ED-
500	400	94...108	443	343	...FE-
650	500	146 ± 3	530	430	...GF-
800	600	146 ± 3	680	530	...IG-

### Pesi propri e dimensioni imballo

Codice delle dimensioni	Dim. piattaforma in mm	Peso netto in kg	Peso lordo in kg	Volume in dm <sup>3</sup>
DC	320 × 240 mm	6,4	7,9	47,88
FD	400 × 300 mm	11,5	13,3	70,56
FE	500 × 400 mm	21	24	113,26
GF	650 × 500mm	33	45,5	234
IG	800 × 600mm	46	63	298
II	800 × 800	76	131	520
LI	1000 × 800	86	141	520
LL	1000 × 1000	102	157	520
NL	1250 × 1000	133	188	520
NN	1250 × 1250	158	240	891
RN	1500 × 1250	177	264	891
RR	1500 × 1500	230	317	891
WR	2000 × 1500	422	512	1268



### Design: ..II, ..LI, ..LL, ..NL, ..NN, ..RN, ..RR, ..WR

a	b	c	d	e	Design
(mm)	(mm)	(mm)	(mm)	(mm)	
800	800	90 ± 2	604	604	...II-
1000	800	90 ± 2	804	604	...LI-
1000	1000	90 ± 2	804	804	...LL-
1250	1000	90 ± 2	1054	804	...NL-
1250	1250	90 ± 2	1054	1054	...NN-
1500	1250	90 ± 2	1304	1054	...RN-
1500	1500	90 ± 2	1304	1304	...RR-
2000	1500	100 + 5	1804	1304	...WR-

### Precarichi e limiti di funzionamento

Campo di pesata	Dimensioni	Preca-rico max *	Portata carico al centro	Portata carico di lato	Portata carico angolare
3 kg	320 × 240 mm	0 kg	50 kg	35 kg	20 kg
6 kg	320 × 240 mm	4 kg	50 kg	35 kg	20 kg
15 kg	320 × 240 mm	10 kg	50 kg	35 kg	20 kg
30 kg	400 × 300 mm	10 kg	130 kg	85 kg	45 kg
60 kg	400 × 300 mm	25 kg	130 kg	85 kg	45 kg
30 kg	500 × 400 mm	4 kg	300 kg	200 kg	100 kg
60 kg	500 × 400 mm	22 kg	300 kg	200 kg	100 kg
150 kg	500 × 400 mm	25 kg	300 kg	200 kg	100 kg
60 kg	650 × 500 mm	13 kg	600 kg	400 kg	200 kg
60 kg	800 × 600 mm	50 kg	900 kg	600 kg	300 kg
150 kg	650 × 500 mm	17 kg	600 kg	400 kg	200 kg
150 kg	800 × 600 mm	55 kg	900 kg	600 kg	300 kg
300 kg	650 × 500 mm	150 kg	600 kg	400 kg	200 kg
300 kg	800 × 600 mm	140 kg	900 kg	600 kg	300 kg
150 kg	da 800 × 800 mm	60 kg	4500 kg	3000 kg	1500 kg
300 kg	da 800 × 800 mm	400 kg	4500 kg	3000 kg	1500 kg
600 kg	da 800 × 800 mm	1200 kg	4500 kg	3000 kg	1500 kg
1500 kg	da 800 × 800 mm	2400 kg	4500 kg	3000 kg	1500 kg
3000 kg	da 800 × 800 mm	1500 kg	4500 kg	3000 kg	1500 kg

\* Il precarico indicato vale se l'apparecchio non è usato in metrologia legale.

## Opzioni

La grande varietà di opzioni a scelta permette di equipaggiare la piattaforma secondo le esigenze specifiche dell'utente. Per ricevere la piattaforma con la dotazione desiderata, indicare in fase d'ordine il codice dell'opzione (un ampliamento delle opzioni è possibile ordinando gli accessori corrispondenti).

### Dimensioni della piattaforma A x B in mm

Opzione	DC 320 x 240	ED 400 x 300	FE 500 x 400	GF 650 x 500	IG 800 x 600	II 800 x 800	LI 1000 x 800	LL 1000 x 1000	NL 1250 x 1000	NN 1250 x 1250	RN 1500 x 1250	RR 1500 x 1500	WR 2000 x 1500
---------	--------------------	--------------------	--------------------	--------------------	--------------------	--------------------	---------------------	----------------------	----------------------	----------------------	----------------------	----------------------	----------------------

### Esecuzione del piatto di carico (possibile solo una scelta)

Acciaio inox AISI 304 (V2A)	R1	✓	✓	✓	✓	✓	•	•	•	•	•	•	•	•
-----------------------------	----	---	---	---	---	---	---	---	---	---	---	---	---	---

### Certificati

Rapporto di prova   certificato	Z3	•	•	•	•	•	•	•	•	•	•	•	•	•
---------------------------------	----	---	---	---	---	---	---	---	---	---	---	---	---	---

### Altro

Idoneità per l'utilizzo nelle zone 2 e 22

(marcatatura ATEX:

II 3G Ex nA IIC T6 Gc

II 3D Ex tD IIIC T80°C Dc)

Y2	•	•	•	•	•	•	•	•	•	•	•	•	•	•
----	---	---	---	---	---	---	---	---	---	---	---	---	---	---

### Accessori

Descrizione

Codice d'ordinazione

#### Accessori elettrici

Kit di connessione connettore maschio e femmina per il collegamento di piattaforme analogiche agli indicatori (connessione separabile)

YAS99I

Cavo di collegamento a piattaforme, scatole di giunzione cavi o dispositivi di pesatura, 8 x 0,5 mm<sup>2</sup>, diametro esterno ca. 8 mm, schermato, a metraggio, da confezionare personalmente \*3

69Y01100

#### Accessori meccanici

Piastra di fissaggio indicatore-piattaforma (montaggio frontale del display) in acciaio inox AISI 304 (V2A) solo per piattaforme con dimensioni di 400 x 300 mm (ED) e 500 x 400 mm (FE) \*3

YDH12CWS

\*3 idoneità per l'utilizzo nelle zone 2 e 22

Descrizione Codice d'ordinazione

**Colonnina, in acciaio verniciato, per il montaggio dell'indicatore sulla piattaforma, per dimensioni della piattaforma \*3**

320 × 240 mm, altezza della colonnina 330 mm	YDH01CWP
400 × 300 mm e 500 × 400 mm, altezza della colonnina 500 mm	YDH02CWP
500 × 400 mm, altezza della colonnina 750 mm	YDH03CWP

**Rampa di accesso, in acciaio verniciato, per dimensioni della piattaforma: \*3**

800 × 600 mm (dimensioni rampa: 1200 × 600 mm)	YAR01CWP
800 × 800 mm, 1000 × 800 mm (dimensioni rampa: 1200 × 800 mm)	YAR06CWP
1000 × 1000 mm, 1250 × 1000 mm (dimensioni rampa: 1200 × 1000 mm)	YAR02CWP
1250 × 1250 mm, 1500 × 1250 mm (dimensioni rampa: 1200 × 1250 mm)	YAR03CWP
1500 × 1500 mm (dimensioni rampa: 1200 × 1500 mm)	YAR04CWP
2000 × 1500 mm (dimensioni rampa: 1200 × 1500 mm)	YAR05CWP

**Rampa di accesso, in acciaio verniciato (lamiera bugnata) per dimensioni della piattaforma: \*3**

800 × 600 mm (dimensioni rampa: 1200 × 600 mm)	YAR01CWPT
800 × 800 mm, 1000 × 800 mm (dimensioni rampa: 1200 × 800 mm)	YAR06CWPT
1000 × 1000 mm, 1250 × 1000 mm (dimensioni rampa: 1200 × 1000 mm)	YAR02CWPT
1250 × 1250 mm, 1500 × 1250 mm (dimensioni rampa: 1200 × 1250 mm)	YAR03CWPT
1500 × 1500 mm (dimensioni rampa: 1200 × 1500 mm)	YAR04CWPT
2000 × 1500 mm (dimensioni rampa: 1200 × 1500 mm)	YAR05CWPT

**Telaio fossa in acciaio verniciato per dimensioni della piattaforma:**

800 × 600 mm	YEG01CWP
800 × 800 mm	YEG08CWP
1000 × 800 mm	YEG07CWP
1000 × 1000 mm	YEG02CWP
1250 × 1000 mm	YEG03CWP
1250 × 1250 mm	YEG09CWP
1500 × 1250 mm	YEG04CWP
1500 × 1500 mm	YEG05CWP
2000 × 1500 mm	YEG06CWP

\*3 idoneità per l'utilizzo nelle zone 2 e 22

Descrizione	Codice d'ordinazione
<b>Rulliera in acciaio verniciato per dimensioni della piattaforma:</b>	
320 × 240 mm	YRC01DCA
400 × 300 mm	YRC01EDA
500 × 400 mm	YRC01FEA
650 × 500 mm	YRC01GFP
800 × 600 mm	YRC01IGP
<b>Banco da lavoro in acciaio verniciato per dimensioni della piattaforma: *3</b>	
Banco da lavoro in acciaio verniciato per dimensioni della piattaforma 400 × 300 mm, campo di regolazione 645 – 685 mm	YWT01CWP
Banco da lavoro in acciaio verniciato per dimensioni della piattaforma 500 × 400 mm, campo di regolazione 655 – 695 mm	YWT02CWP
Banco da lavoro in acciaio verniciato per dimensioni della piattaforma 650 × 500 mm, campo di regolazione 642 – 702 mm	YWT03CWP
Banco da lavoro in acciaio verniciato per dimensioni della piattaforma 800 × 600 mm, campo di regolazione 642 – 702 mm	YWT04CWP
<b>Altri accessori meccanici</b>	
Colonnina per banco da lavoro in acciaio inox per il montaggio dell'indicatore, altezza variabile *3	YDH01WTCWS
Set di rotelle (2 rotelle sterzanti e frenanti) per banco da lavoro *3	YRO01WTCW
Set di fissaggio al suolo (2 piastre di supporto in acciaio inox, 4 viti di ancoraggio in acciaio inox) per tutte le piattaforme con 4 celle di pesatura *3	YFP01CWS
Set di ancoraggio per il bloccaggio di 2 piedini della piattaforma con rampa e per tutte le applicazioni con telaio fossa a partire da 800 × 800 mm	YFP02CWS

\*3 idoneità per l'utilizzo nelle zone 2 e 22

Sartorius AG  
 Weender Landstraße 94–108  
 37075 Goettingen, Germania  
 Telefon 0551.308.0  
 Fax 0551.308.3289

Con riserva di modifiche tecniche.

Printed in Germany.  
 Stampato su carta sbiancata senza cloro. | W  
 Publication No.: WI-2001-111053  
 Order No.: 98649-011-02