



Bilancia completa Signum® Supreme SIWSBBS e SIWSDCS acciaio inox



- Sistema di pesatura monolitico
- Risoluzioni da 60.000 d fino a 620.000 d
- Classe II "omologazione CE-M in fabbrica" con peso di regolazione interno motorizzato
- Disponibili diversi livelli applicativi
- Protezione contro i sovraccarichi: 300 kg
- Varietà di opzioni per esigenze particolari | comunicazione dei dati
- Protezione IP65
- Utilizzo opzionale in aree a rischio di esplosione delle zone 2 e 22

La bilancia Signum® è l'ultimo prodotto Sartorius Intec di una lunga serie di apparecchi di pesatura leader di mercato. Questa bilancia unisce l'elevata precisione di una bilancia da laboratorio con la stabilità meccanica e la durata di una bilancia industriale.

In fase di progettazione di Signum® è stata privilegiata la facilità d'uso. Infatti, grazie a sistemi di controllo intuitivi, Signum® garantisce un facile utilizzo anche nelle procedure più complesse e minimizza il rischio di errori di inserimento. I pesi di calibrazione integrati assicurano sempre risultati di misura precisi e una memoria dati interna dei prodotti permette di memorizzare nell'apparecchio grandi quantità di dati.

Con tre diversi indicatori e tre diverse piattaforme la serie Signum® è la scelta ideale per ogni tipo di processo. A seconda del tipo di indicatore e di piattaforma scelti sono disponibili numerose funzioni, tra le quali:

- SQmin
- Funzioni complete per la formattazione e stampa delle etichette
- Conteggio
- Controllo +/-
- Sommatoria
- Formulazione
- Classificazione

Per un'integrazione diretta nell'infrastruttura esistente, Signum® offre numerose opzioni di connettività come Ethernet, Profibus DP, PS2, RS232, RS422 e RS485. Per facilitare l'integrazione in qualsiasi processo, la bilancia Signum® è dotata di un alloggiamento con grado di protezione IP65 ed è omologata per l'utilizzo nelle zone ATEX 2 e 22.

Nel corso di ogni applicazione in cui viene utilizzato un apparecchio di pesatura, vi sono dei fattori che possono compromettere la precisione di pesatura. Per ovviare a ciò, la bilancia Signum® è dotata di una protezione contro i sovraccarichi estremi (fino a 300 kg) ed è resistente contro forti impatti laterali e vibrazioni.

Non importa quale sia il tipo di applicazione, su Signum® potete sempre contare. Grazie alle numerose opzioni e alle funzioni personalizzabili questa bilancia è lo strumento perfetto per ogni budget ed esigenza.

Signum®, la bilancia completa che perfeziona il Vostro processo.

Specifiche tecniche generali

Materiale

Acciaio inox AISI 304 spazzolato

Umidità

85% rel. (non condensante)
fino a 31°C; 50% rel. 40°C

Utilizzo ad un'altitudine s.l.m.

Fino a 2000 m; in interni

Sistema di pesatura

Sistema di misura monolitico

Risoluzione (non omologabile CE-M)

SIWSBBS: dipendente dal modello fino a 620.000 d
SIWSDCS: dipendente dal modello fino a 350.000 d

Risoluzione (omologato CE-M in fabbrica)*

SIWSDCS: dipendente dal modello fino a 35.000 e

SIWSBBS:

Modellabhängig bis zu 61.000 e

Messzeit (typisch)

≤ 1,5 sec.

Emissione di disturbi

Conforme a EN 61326-1, classe B (IEC 61326-1)

Sicurezza elettrica

Conforme a EN 61010-1 (IEC 61010-1)

Immunità ai disturbi

Conforme a EN 61326-1, ambiente industriale (IEC 61326-1)

Precarico

Fino al 100% del campo di pesata

* Modelli "omologati CE-M in fabbrica" con peso di regolazione interno motorizzato (tutte le bilance non omologabili CE-M senza peso di regolazione int. motorizzato)

Protezione IP

IP65

Peso netto | peso lordo

SIWSBBS: 9,0 | 10,8 kg
SIWSDCS: 15,0 | 18,0 kg

Dimensioni dell'imballaggio

SIWSBBS: 570 × 400 × 370 mm
SIWSDCS: 510 × 440 × 410 mm

Temperatura ambiente

SIWSBBS: - 10°C fino a +40°C
SIWSDCS: - 10°C fino a +40°C

Temperatura ambiente

(solo per uso metrico-legale)
SIWSBBS/SIWSDCS: +10°C bis +30°C

Interfacce dati

RS232

Opzionale

RS232

RS485/422

Uscita analogica 0/4..20 mA, 0-10 V, 16 bit

I/O digitali (5 ingressi e 5 uscite)

Profibus DP

Ethernet TCP | IP

PS/2

2° convertitore A/D incorporato

Memoria alibi interna

Opzionale, 130.000 record di dati

Ampia gamma di accessori

Funzionamento a batteria ricaricabile

Opzionale

Batteria ricaricabile integrata nell'unità del display (dimensioni dell'alloggiamento differenti)

Omologazione per zone a rischio di esplosione

Zona 2 e zona 22

Alimentazione di tensione

100 – 240 V AC (-15% | +10%), 50 – 60 Hz, max. 17 W | 23 VA

Opzionale

15,5–24 VDC (±10%), max. 12 W

13–17 VAC (±10%), 50 – 60 Hz, max. 12 W

Lunghezza del cavo tra l'unità del display e la piattaforma

2 m

Codice d'ordinazione

Famiglia	Tecnologia del sensore	Dimensioni	Materiale struttura base	-	Livello applicativo	-	Portata max.	-	Risoluzione display	Approvazione CE
SIW	S	BB	S	-	1	-	3	-	S	SCE
		DC			2		6		H	HCE
					3		16			ICE
							35			

Risoluzione Signum® Supreme

Non omologabile CE-M

-S	Risoluzione ≥ 60.000 d
-H	Risoluzione > 100.000 d

Omologazione CE-M in fabbrica

-SCE	Campo unico classe II < 10.000 e, e = 10 d
-HCE	Campo unico classe II > 10.000 e, e = 10 d
-ICE	Campo unico classe II > 10.000 e, e = d

Unità di visualizzazione e comando



Livelli applicativi

	Livello 1	Livello 2	Livello 3
Tastiera	6 tasti	14 tasti	28 tasti
Display	14 segmenti	14 segmenti Visualizzazione valore di peso di 20 mm più simboli applicativi	14 segmenti Visualizzazione valore di peso di 20 mm più simboli applicativi
Pesata	•	•	•
Trasferimento dati su stampante PC	•	•	•
isoTEST	•	•	•
Conteggio		•	•
Pesata in percentuale		•	•
Formazione della media		•	•
Controllo +/-		•	•
Sommatoria		•	•
Combinazione di 3 applicazioni			•
Pesata e conteggio rispetto ad un valore target (dalla memoria)			•
SQmin (peso minimo)	•	•	•
Identificatori (4 x 40 caratteri)			•
Memoria dati dei prodotti			•
Data ora		•	•
Connessione di una bilancia per grandi quantità		•	•
Memoria alibi interna (opzionale)		○	○

Dati metrici Signum® Supreme SIWSBBS**Modelli non omologabili CE-M**

Codice portata	-3	-6
Codice risoluzione	-H	-H
Campo di pesata (kg)	3,1	6,1
Precisione di lettura (g)	0,01	0,01
Peso di regolazione (g)	2000	5000
Classe di precisione	E2	E2
Precarico (kg)	3	0
Riproducibilità (g)	0,01	0,01
Linearità (g)	0,02	0,02
Temperatura ambiente	-10°C ... +40°C	

Modelli omologati CE-M

Codice portata	-3	-3	-6	-6
Codice risoluzione	-HCE	-ICE	-HCE	-SCE
Campo di pesata (kg)	3,1	3,1	6,1	6,1
Precisione di lettura (g)	0,01	0,1	0,01	0,1
Divisione di verifica (g)	0,1	0,1	0,1	0,1
Peso di regolazione (g)	2000	2000	5000	5000
Classe di precisione	E2	E2	E2	E2
Precarico (kg)	3	3	0	0
Riproducibilità (g)	0,02	0,01	0,02	0,01
Linearità (g)	0,02	0,02	0,02	0,02
Temperatura ambiente (solo per l'uso metrico-legale)	+10 °C ... +30 °C			

Dati metrici Signum® Supreme SIWSDCS**Modelli non omologabili CE-M**

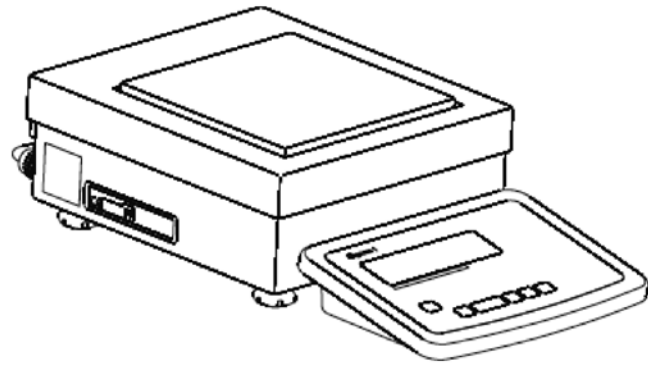
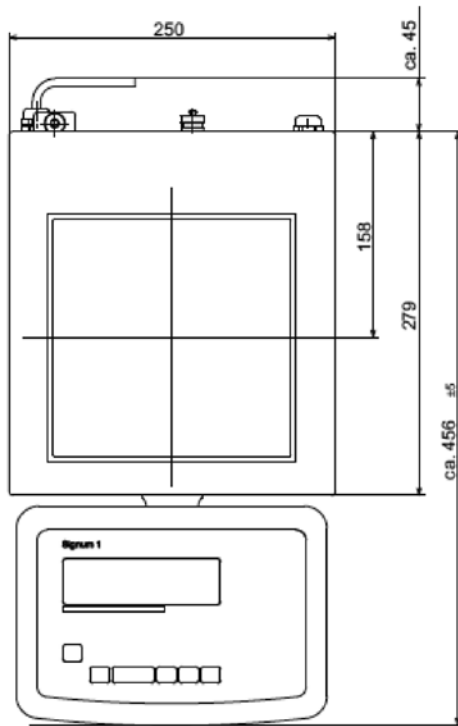
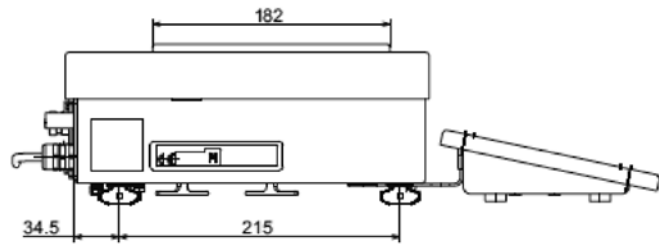
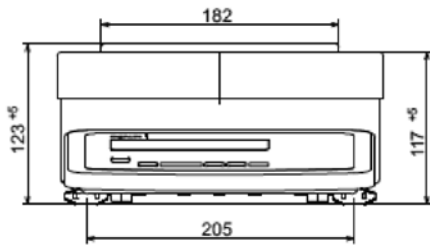
Codice portata	-6	-16	-35
Codice risoluzione	-S	-H	-H
Campo di pesata (kg)	6	16	35
Precisione di lettura (g)	0,1	0,1	0,1
Peso di regolazione (g)	5000	10000	10000
Classe di precisione	F2	F1	F1
Precarico (kg)	5	5	5
Riproducibilità (g)	0,08	0,08	0,08
Linearità (g)	0,2	0,2	0,2
Temperatura ambiente	-10 °C ... +40 °C		

Modelli omologati CE-M

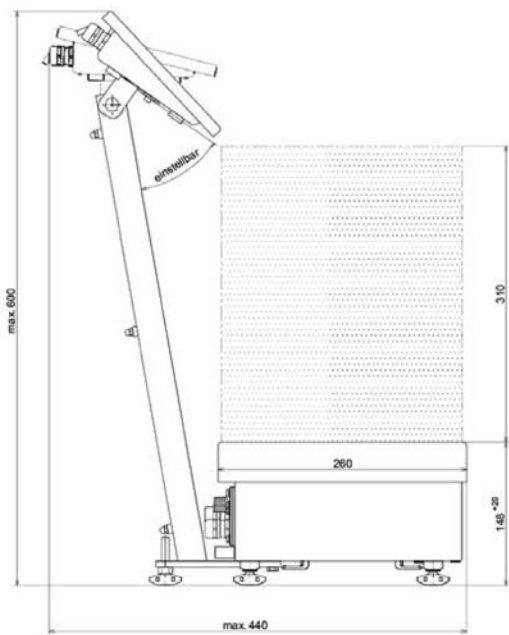
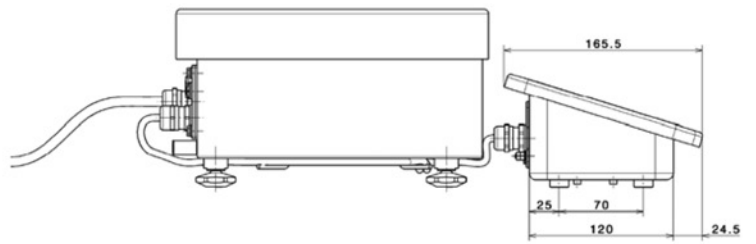
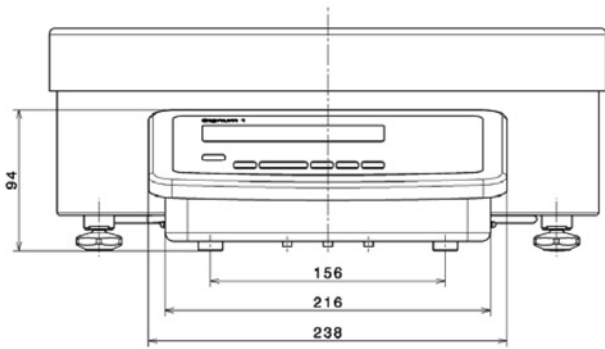
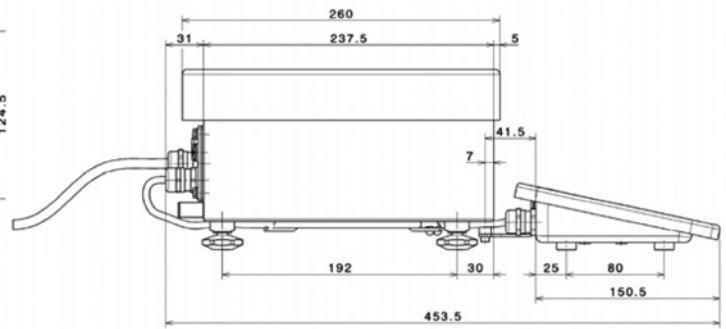
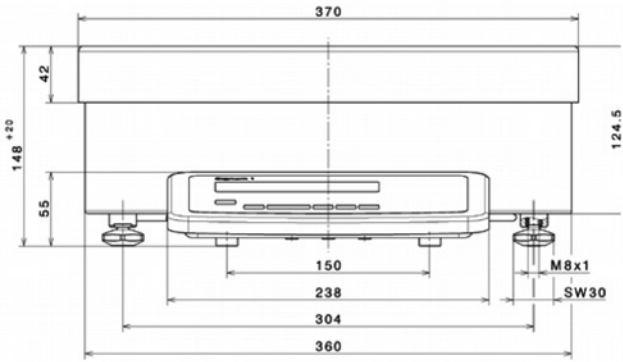
Codice portata	-6	-16	-35
Codice risoluzione	-SCE	-HCE	-HCE
Campo di pesata (kg)	6	16	35
Precisione di lettura (g)	0,1	0,1	0,1
Divisione di verifica (g)	1	1	1
Peso di regolazione (g)	5000	10000	10000
Classe di precisione	F2	F1	F1
Precarico (kg)	5	5	5
Riproducibilità (g) (secondo EN45501)	0,08	0,08	0,08
Linearità (g) (secondo EN45501)	0,2	0,2	0,2
Temperatura ambiente (solo per l'uso metrico-legale)	+10 °C ... +30 °C		

Disegni quotati:

SIWSBBS



SIWSDCS



L'unità del display e il modulo di pesatura di Signum® Supreme sono separati completamente a livello meccanico e sono connessi soltanto tramite un cavo.



Unità del display installata liberamente

Flessibilità di posizionamento grazie al cavo di connessione di 2 m

Vantaggi:

1. Anche in caso di maneggio brusco non c'è il rischio che i risultati di pesata vengano falsati dalle vibrazioni.
2. Il posizionamento dell'unità del display può essere adattato allo spazio disponibile permettendo di lavorare sempre in modo ergonomico.



Unità del display installata frontalmente

Fissaggio sicuro mediante aggancio in un supporto



Unità del display sopraelevata

Colonnina con passacavo protetto e angolo di inclinazione regolabile in continuo (opzionale)

Opzioni

		Livello 1 IP65	Livello 2 IP65	Livello 3 IP65
Interfacce				
UniCom: RS232	A1	•	•	•
UniCom: RS422	A2	•	•	•
UniCom: RS485	A3	•	•	•
UniCom: Ethernet	B9	•	•	•
UniCom: 5 ingressi dig. 5 uscite dig.	A5	•	•	•
UniCom: uscita analogica	A9	•	•	•
UniCom: Profibus	B1	•	•	•
Interfaccia analogica per seconda bilancia	A15		•	•
Cavi				
Cavo di collegamento con connettore RJ45, 7 m M38		•	•	•
Altro				
Alimentatore 24 volt	L8	•	•	•
Batteria ricaricabile interna	L9	•	•	•
Connessione plug-in per seconda bilancia	X1		•	•
Grado di protezione zone ATEX 2 e 22	Y2	•	•	•
Peso di regolazione motorizzato incorporato (per la versione *-CE già incorporato di serie)	E7	•	•	•
Memoria alibi interna	E5	•	•	•
Rapporto di prova e certificato di collaudo finale da parte del fabbricante				
Rapporto di prova e certificato di collaudo finale (bilancia)	Z3	•	•	•

Accessori

Stampante

Stampante dati con data, ora e programma statistico	YDP20-OCE
Stampante a striscia di etichette, larghezza della carta 60 mm	YDP04IS-OCEUV
Stampante a striscia di etichette, larghezza della carta 108 mm	YDP14IS-OCEUV
Stampante a trasferimento termico, larghezza della carta 108 mm	YDP14IS-OCEUVTH
Colonnina per forma costruttiva DCS, acciaio inox, altezza 330 mm	YDH01CWS
Colonnina per forma costruttiva DCS, acciaio inox, altezza 500 mm	YDH02CWS
Colonnina per forma costruttiva DCS, acciaio inox, altezza 750 mm	YDH03CWS
Supporto murale per il display, acciaio inox	YDH01CIS
Supporto murale per il display, acciaio inox, indicatore inclinabile	YDH02CIS
Copertine di protezione per l'unità del display (2 pezzi)	YDC01SW
Kit per l'installazione in quadri di comando	YAS03MI

Cavi

Cavo di collegamento a un PC, connettore femmina rotondo a 12 pin per connettore maschio D-SUB a 25 pin, 5 m	YCC01-03ISM5
Cavo di collegamento a un PC, connettore femmina rotondo a 12 pin per connettore maschio D-SUB a 9 pin, 5 m	YCC01-09ISM5
Cavo di collegamento per accessori Sartorius con interfaccia standard MP8/MC1, connettore femmina rotondo a 12 pin, connettore maschio D-SUB a 25 pin, 3 m	YCC01-0016M3
Cavo di prolunga, connettore femmina rotondo a 12 pin per connettore femmina rotondo a 12 pin, 6 m	YCC01-01ISM6
Cavo di collegamento, connettore femmina rotondo a 12 pin per estremità del cavo libere, 5 m	YCCDI-03M5

Accessori elettrici

Connettore femmina rotondo per confezionamento proprio del cavo, a 12 pin, IP65	69QC0010
Lettore di codici a barre, larghezza di lettura 120 mm, con connettore femmina rotondo a 12 pin	YBR03IS

Software

Software SNLE Sartorius Nice Label Express	YAD02IS
WinScale per Windows® 95 98 2000 NT	YSW03
SartoConnect 4.0	YSC03

Distributore autorizzato :

Geass S.r.l. - Torino
Tel. : +39.011.22.91.578
mail : info@geass.com
web site : www.geass.com

Sartorius Industrial Scales GmbH & Co. KG
Leinetal 2
37120 Bovenden
Telefono +49.551.308.0
Fax +49.551.309.83.190
www.sartorius-intec.com
sales.industry@sartorius-intec.com

