

# TempUSB



Data logger USB di temperatura, anche con display, sensore esterno, range esteso ed elevata accuratezza

## Il Sistema

TempUSB è una serie di data logger di temperatura collegabili direttamente alla porta USB del vostro PC per programmarli e scaricarli. Grazie al software Dgraph, scaricabile via internet dal sito Tecnosoft [www.tecnosoft.eu](http://www.tecnosoft.eu), è possibile visualizzare i dati, analizzarli, stampare i report ed esportare il tutto in formato excel e molti altri formati. Vi sono diversi modelli del data logger, con e senza display, con e senza sensore esterno, con accuratezza standard o elevata. Ogni logger è provvisto di LED che indicano lo stato attuale (di funzionamento e/o di allarme) e di un pulsante per l'avvio delle acquisizioni. **La batteria è sostituibile dall'utente.**

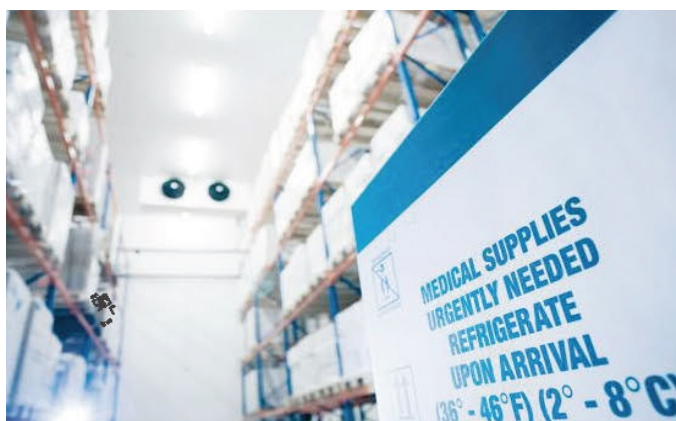


## Applicazioni

- Monitoraggio di trasporti a temperatura controllata.
- Mappatura e monitoraggio di magazzini.
- Monitoraggio di supermercati (banconi frigo, banchi caldi e celle frigo).
- Monitoraggio di laboratori di analisi (frigo, congelatori, incubatori).
- Mappature e monitoraggi ambientali (edifici, appartamenti).

## Vantaggi

- Alte risoluzione ed accuratezza.
- Compatto e facile da usare.
- Possibilità di sonda esterna per andare a cuore del prodotto (lunghezza 2 m)
- Conforme alla normativa **HACCP** e **EN12830**.
- Possibilità di **Multi-Grafico** sul software.
- Forniti di **rapporto di taratura** tracciabile Accredia (a richiesta).
- **LED di status e pulsante di avvio.** (possibilità di impostare soglie di allarme personalizzate).
- Anche versione con **display**.
- Lunga autonomia della batteria.
- Accessori per fissaggio a parete inclusi.



Campi di applicazione



Healthcare



Farmaceutico



Alimentari



Laboratori

Comunicazione dell'interfaccia

USB

## Caratteristiche tecniche

Modello	TempUSB	TempUSB-L	TempUSB-LE	TempUSB-HL	TempUSB-HLE
Dimensioni	120 X 37 X 23 (mm)				
Materiale e peso	ABS, TPU, PC; circa 90 gr. (può variare a seconda del modello, probe escluso)				
Display LCD		✓	✓		✓
Probe esterno			✓		✓
Range temperatura logger	-35 °C ÷ +80 °C (si consiglia di conservare nei range 10 °C ÷ +50 °C e 20% ÷ 60% RH)				
Range temperatura probe			-40 °C ÷ +125 °C		-40 °C ÷ +125 °C
Risoluzione temperatura	0,1 °C				
Accuratezza temperatura	± 0,5 °C (vd. Figura 1)			± 0,2 °C	
Numero di acquisizioni	32.000				
Ritmo di acquisizione	Da una ogni 2 secondi ad una ogni 12 ore				
Metodo di avvio	Immediato, tramite pulsante di avvio, a data ed ora prefissate				
Metodo di stop	A memoria piena (possibilità di memoria circolare), dopo un certo numero di acquisizione, manuale via software				
Metodo di acquisizione	Immediato (default), media, massimo e minimo				
Pulsante	Impostabile per avvio o per reset degli allarmi				
LED	Rosso e Verde: indicazione status del logger (ritardo, fuori soglia, fermo) Giallo: batteria bassa				
Allarmi	Soglie personalizzabili per minimo e massimo				
Grado di protezione	IP66				
Batteria ed autonomia	½ AA 3,6V Litio (sostituibile dall'utente) Circa 2 anni con ritmo di acquisizione ad 1 minuto Circa 4 anni con ritmo di acquisizione ad 10 minuti				
Comunicazioni	USB (Driver 32, 64 bit inclusi nel CD del programma)				
Accessori	Supporto di fissaggio a parete e viti inclusi (vd. Figura 2)				

### Software

Sistemi operativi	Windows XP, Vista, 7, 8 (32, 64 bit)
Gestione dati	Salvataggio dei dati in cartelle personalizzabili
Visualizzazione dati	Dati visualizzati in formato grafico (possibilità di zoom) ed in tabella, con statistiche
Esportazione dei dati	Esportazione dei dati in vari formati tra cui: xls, csv, xsl, bmp, jpg
Lingue	Inglese

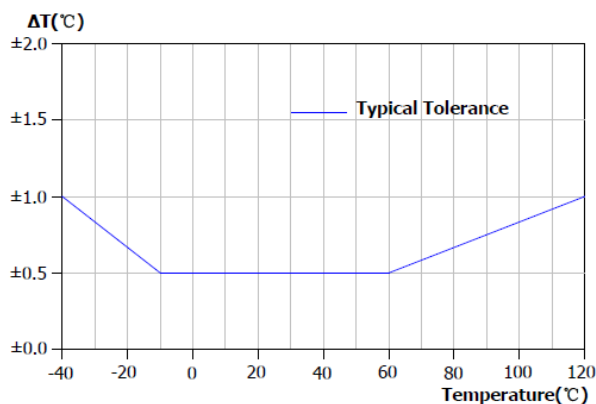


Figura 1



Figura 2

## PER ORDINARE

Il kit standard comprende: 1 logger del modello scelto, guida rapida, 1 batteria, software, accessori di fissaggio



Distributore Autorizzato :  
Geass S.r.l. - Torino  
Tel.: +39 011.22.91.578  
info@geass.com  
web site : www.geass.com

Codice Prodotto:  
TS17UT/TS17UL/TS17ULE  
TS17UTHL/TS17UTHLE