

Procedura imballo Bilance Analitiche

al fine di evitare problemi di rotture o danneggiamenti delle bilance analitiche durante il trasporto, suggeriamo la seguente procedura visiva per un corretto doppio imballo di trasporto. Ovviamente anche un imballo massiccio come quello indicato, nulla può contro cadute accidentali da 1-2 metri, ma evita le principali rotture che avvengono con qualsiasi corriere che si utilizza, soprattutto relative ai vetri della bilancia, o alle delicate parti meccaniche della cella di misura.

Passo 1 – Togliere il piatto di pesata, imballarlo, e fissare il sottopiatto



Passo 2 – Fissare i vetri e imballare l'alimentatore o il cavo di alimentazione



Passo 3 – Imballare con del “pluriball” la bilancia analitica e preparare il primo imballo



Passo 4 – Effettuare il primo dei due imballi



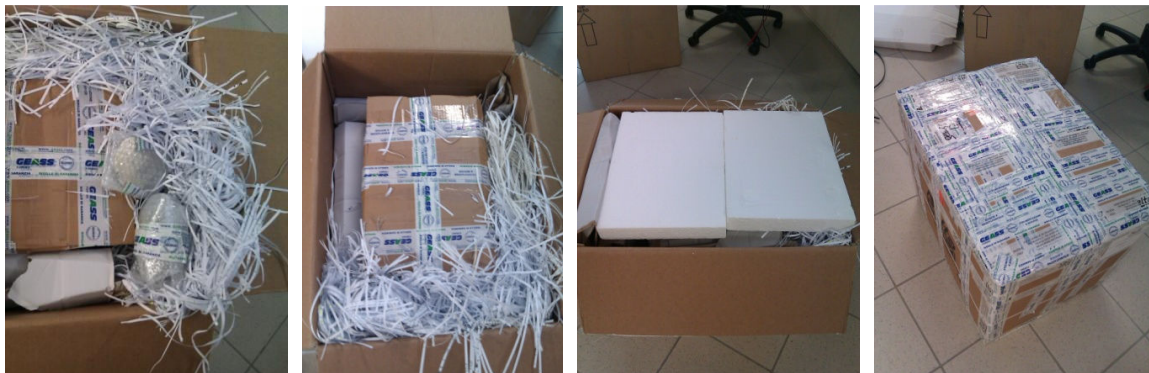
Passo 5 – Preparare il secondo imballo con una buona base ammortizzante nella parte inferiore. Considerare almeno 10-15 cm per lato di imballo ammortizzante



Passo 6 – Mettere il primo imballo nel secondo scatolone curando bene l'imballo interno



Passo 7 – Inserire gli accessori (piatto e alimentatore) e completare l'imballo



A questo punto, siamo pronti per la spedizione!

Per meglio "responsabilizzare" il corriere, apporre dei fogli sull'esterno del pacco, con scritto "STRUMENTO DI PRECISIONE – MANEGGIARE CON ESTREMA CURA".

Un cordiale saluto dallo staff service Geass.